

# CONTACTO ESTRECHO COVID-19

## Otras VARIANTES

- Persona que ha estado expuesta a un caso confirmado o probable con COVID-19, desde los 2 días antes y hasta 11 días después del inicio de síntomas del enfermo/a.
- Persona que ha estado en contacto con un caso confirmado asintomático, entre 2 días antes y 11 días después de la toma de muestra del test.

EN AMBOS CASOS SE DEBEN CUMPLIR, AL MENOS, UNA DE LAS SIGUIENTES CONDICIONES:

Haber estado en contacto cara a cara por más de 15 minutos, a menos de 1 metro, sin el correcto uso de mascarilla.

Haber compartido un espacio cerrado por 2 horas o más, en lugares tales como oficinas, trabajos, reuniones, entre otros, sin el correcto uso de mascarilla.

Vivir o pernoctar en el mismo hogar.

Haberse trasladado por 2 horas o más en cualquier medio de transporte cerrado a una proximidad menor de un metro con otro ocupante que esté contagiado, sin el correcto uso de mascarilla.

## Variante DELTA

- Toda persona que haya estado en contacto con caso confirmado de variante Delta, independiente del tiempo y el uso de mascarilla.

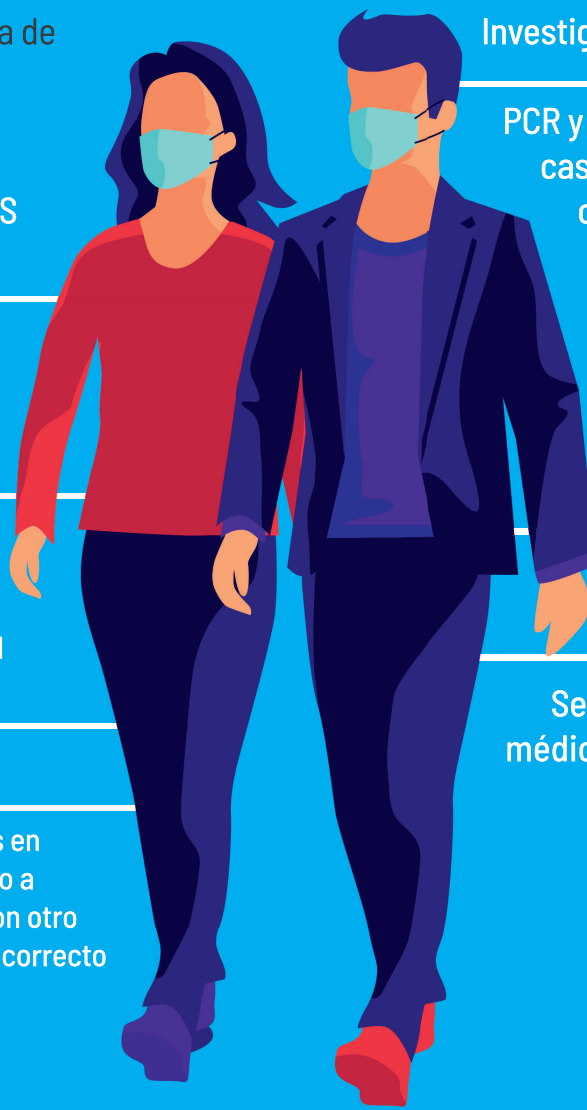
EN ESTOS CONTACTOS ESTRECHOS SE REALIZARÁ:

Investigación epidemiológica en terreno.

PCR y secuenciación genómica en el caso de ser positivo. Si no se cuenta con derivación inmediata al ISP, se debe utilizar PCR tempranamente para detectar mutaciones específicas de la variante Delta. De todos modos, se deberá enviar una muestra para su secuenciación genómica al ISP.

Cuarentena completa en residencia sanitaria u hospital.

Seguimiento diario y evaluación médica si se requiere.



## MEDIDAS DE AUTOCUIDADO

- Vacúnate.
- Usa correctamente la mascarilla (que cubra nariz y boca).
- Respeta el distanciamiento físico de 1,5 mts. en todo momento y lugar.
- Respeta la señalización de espacios y aforos.
- Lava frecuentemente tus manos con agua y jabón.
- No compartas alimentos ni artículos personales.
- Ventila tus espacios, al menos, tres veces por día.

EN LA FCFM NOS CUIDAMOS  
PREVENIR ES TAREA DE **TODOS Y TODAS**



FACULTAD DE CIENCIAS FÍSICAS Y MATEMÁTICAS  
UNIVERSIDAD DE CHILE