

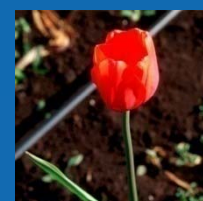
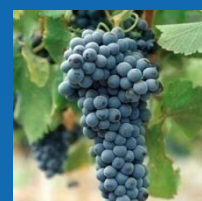
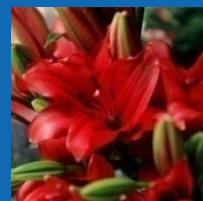
RASGOS DE LA AGRICULTURA CHILENA

Ministerio de Agricultura, junio 2011



ODEPA
Ministerio de
Agricultura

Gobierno de Chile





Contenido

- Contexto geográfico de la agricultura chilena
- Factores macroeconómicos
- Producción y mercados
- Estructura productiva y cambio en el uso de la tierra
- Desafíos y lineamientos estratégicos





Sector Agropecuario y forestal



Superficie total país:	75 millones ha
Suelo de cultivo:	2,1 millones ha
Cultivos anuales y permanentes:	1,3 millones ha
Forrajas permanentes:	0,4 millones ha
Barbecho y descanso:	0,4 millones ha
Praderas mejoradas:	1 millón ha
Praderas naturales:	12,5 millones ha
Plantaciones forestales:	2,7 millones ha
Bosque nativo:	13,1 millones ha
Terrenos estériles:	15,9 millones ha

Fuente: Odepa-INE, VII Censo Nacional Agropecuario y Forestal, 2007

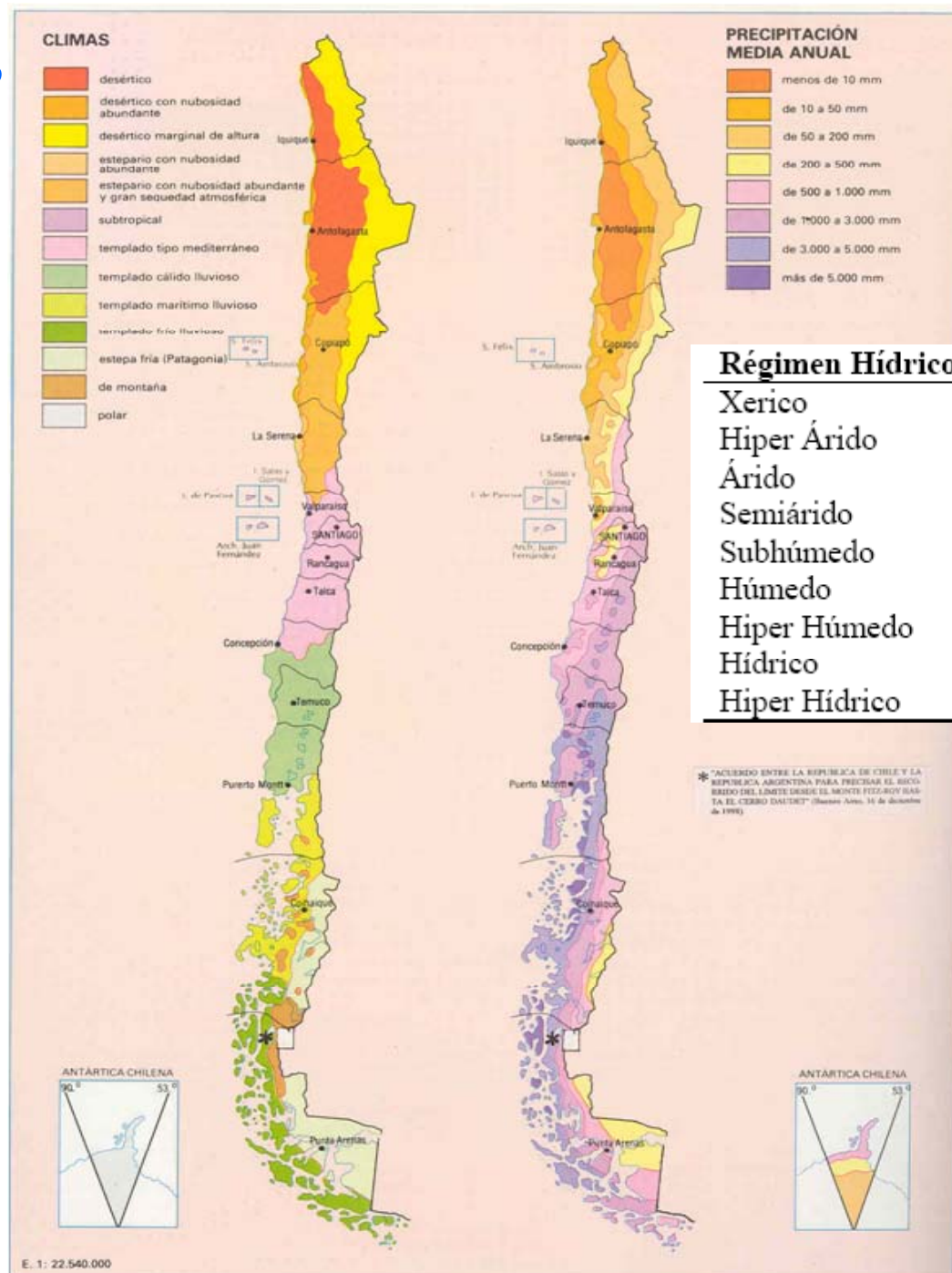




¿Dónde y qué se produce Chile?



Factores Climáticos condicionan la actividad silvoagropecuaria

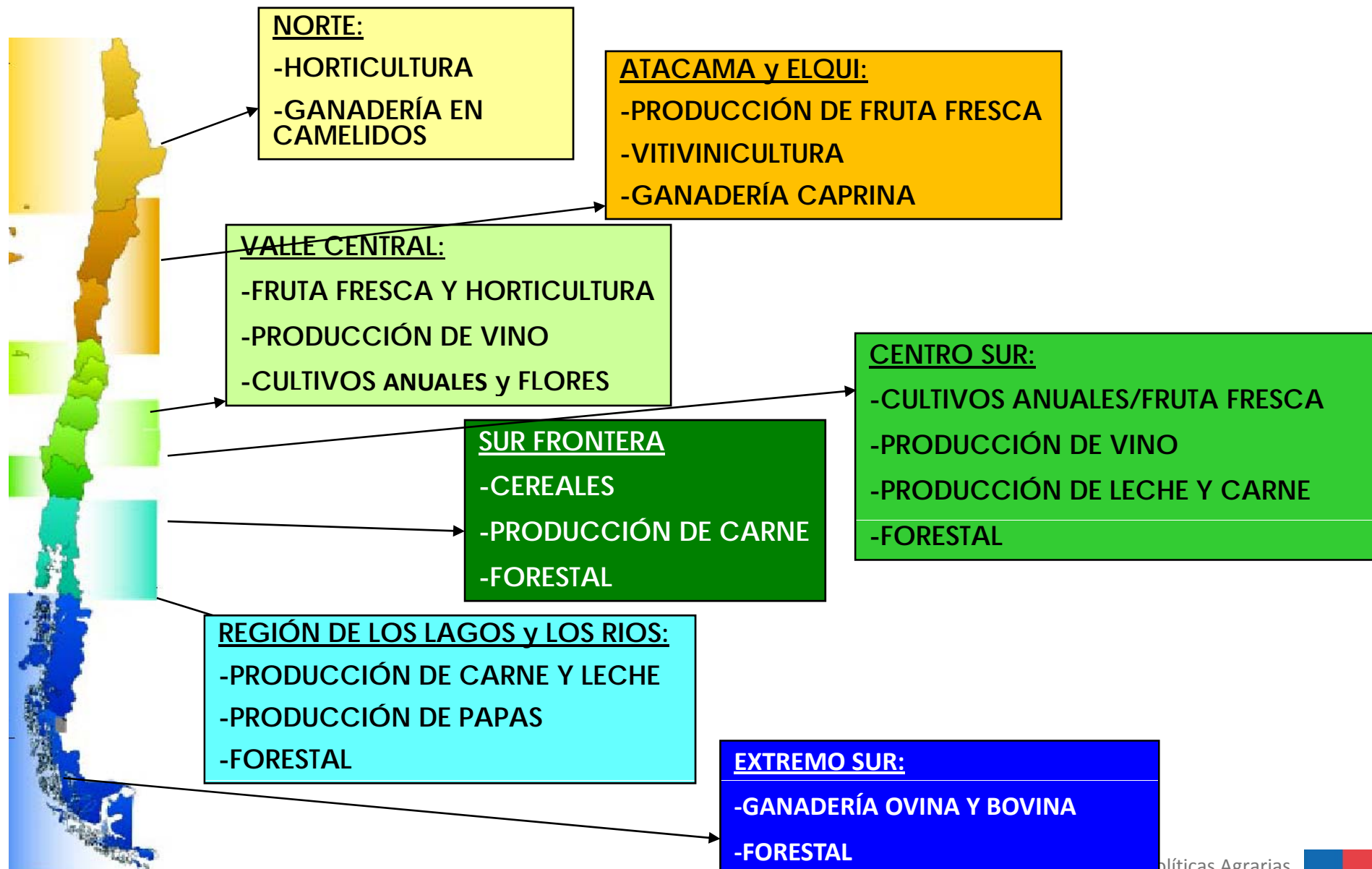


Fuente: INIA

www.odepa.cl



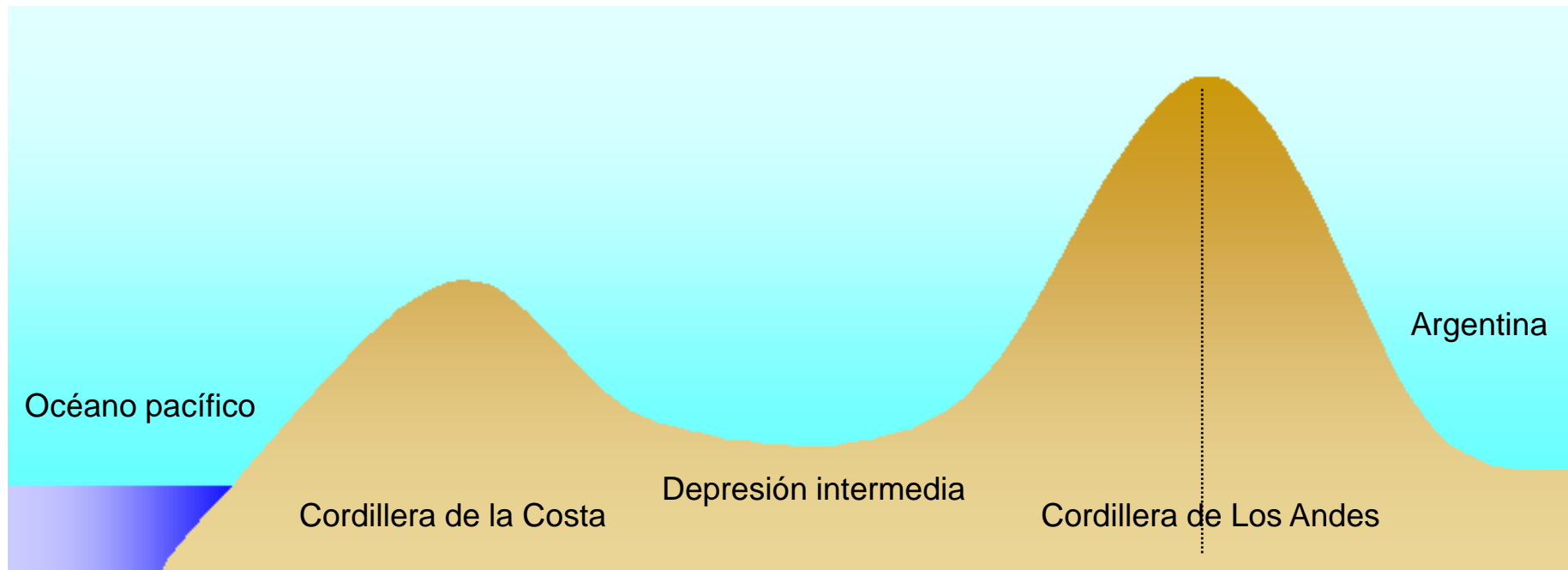
Diferenciación regional



Chile Continental



Al Este, la Cordillera de los Andes, con cumbres muy altas (que llegan hasta 7.000 mt. sobre el nivel del mar) forma el límite natural con Argentina y Bolivia. Hacia el Oeste, las alturas de la Cordillera de la Costa son menores, con un máximo de 3.000 mt. sobre el nivel del mar en el norte, disminuyendo a medida que se avanza hacia el sur. Entre ellas existen los llamados valles transversales también llamada Depresión intermedia.





Contenido

- Contexto geográfico de la agricultura chilena
- **Factores macroeconómicos**
- Producción y mercados
- Estructura productiva y cambio en el uso de la tierra
- Lineamientos estratégicos





Principales exportaciones chilenas

(millones de dólares)

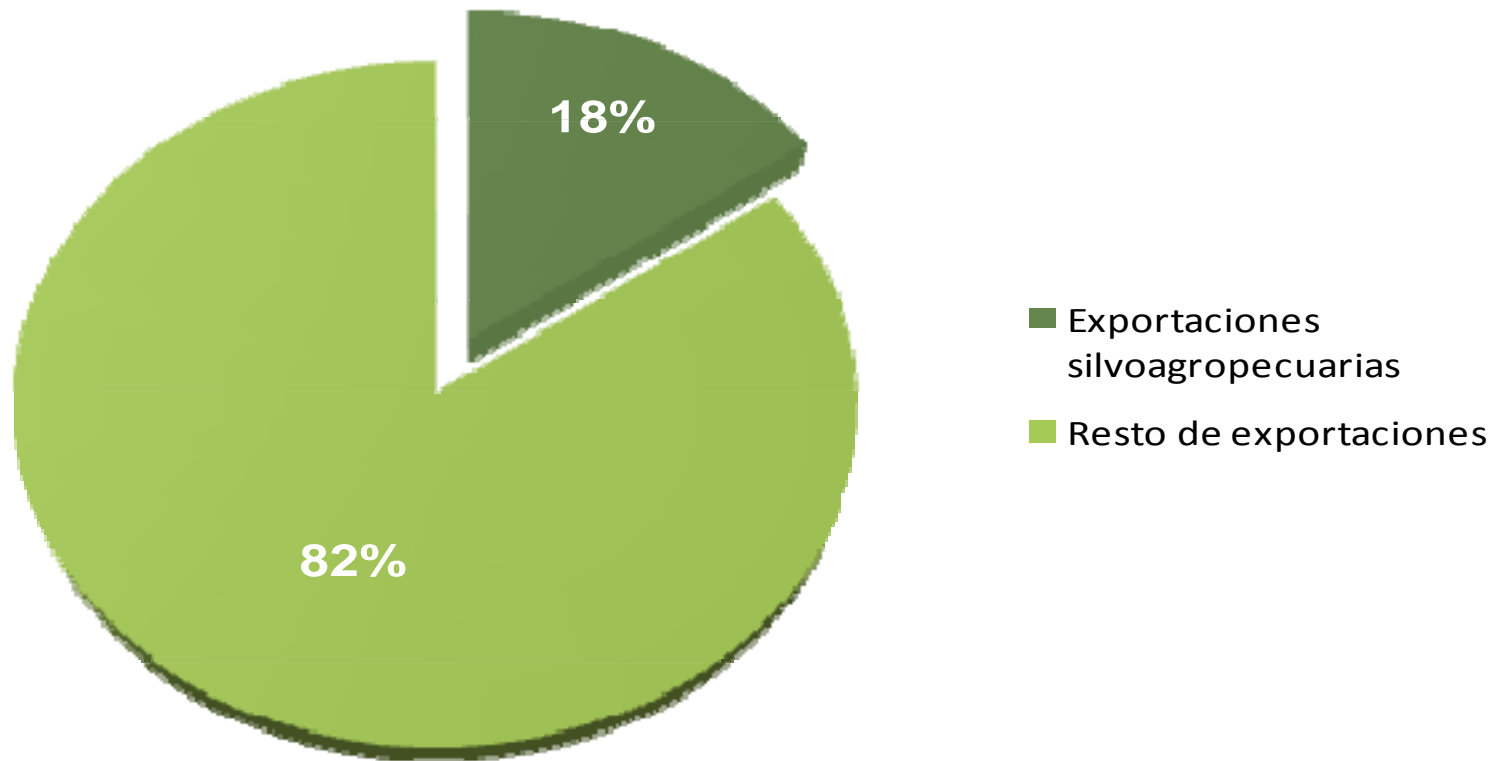
	2003	2004	2005	2006	2007	2008	2009	2010
Cobre	7.815	14.723	18.965	32.710	37.778	32.894	27.454	39.290
Alimentos	6.103	7.211	8.184	9.299	10.567	12.344	11.294	11.627
Productos Forestales	2.527	3.378	3.485	3.927	4.985	5.392	4.167	4.948
Otros	5.219	7.209	10.633	12.745	14.642	15.835	10.821	13.757
Total	21.664	32.520	41.267	58.680	67.972	66.465	53.736	69.622

Fuente: Preparado por ODEPA, con información del Banco Central de Chile.





Contribución del sector silvoagropecuario a las exportaciones totales chilenas 2010 (% del valor total)



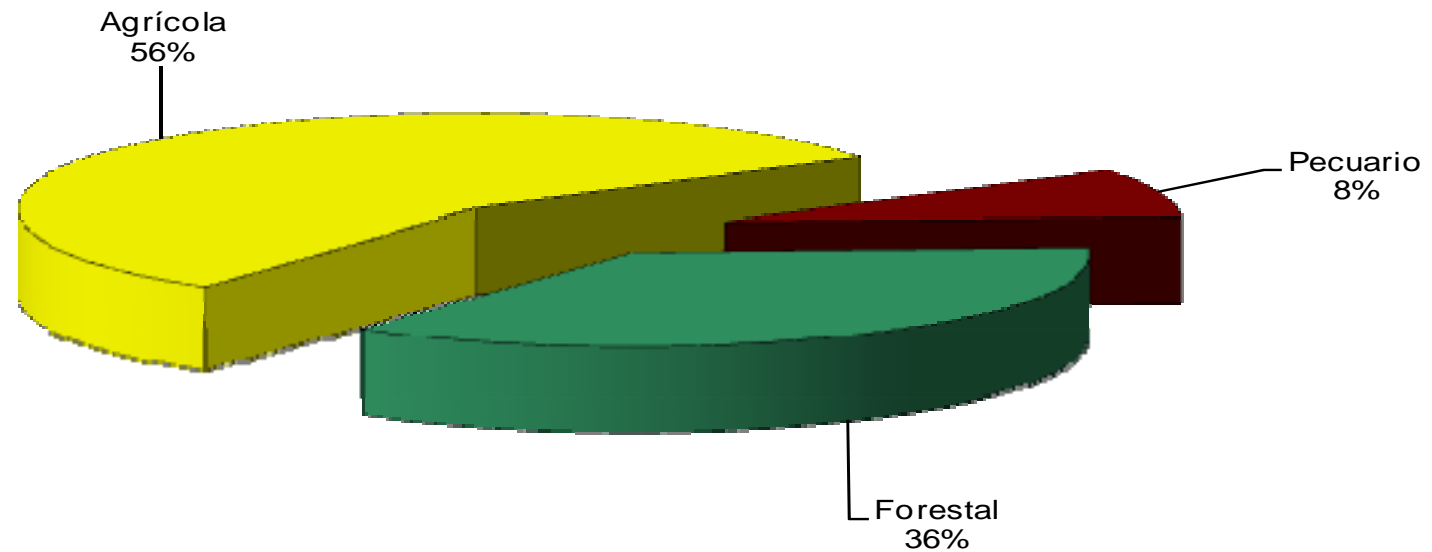
FUENTE: Odepa.





Participación exportaciones silvoagropecuarias por sector

(2010: EE.UU\$ 12.215 millones)

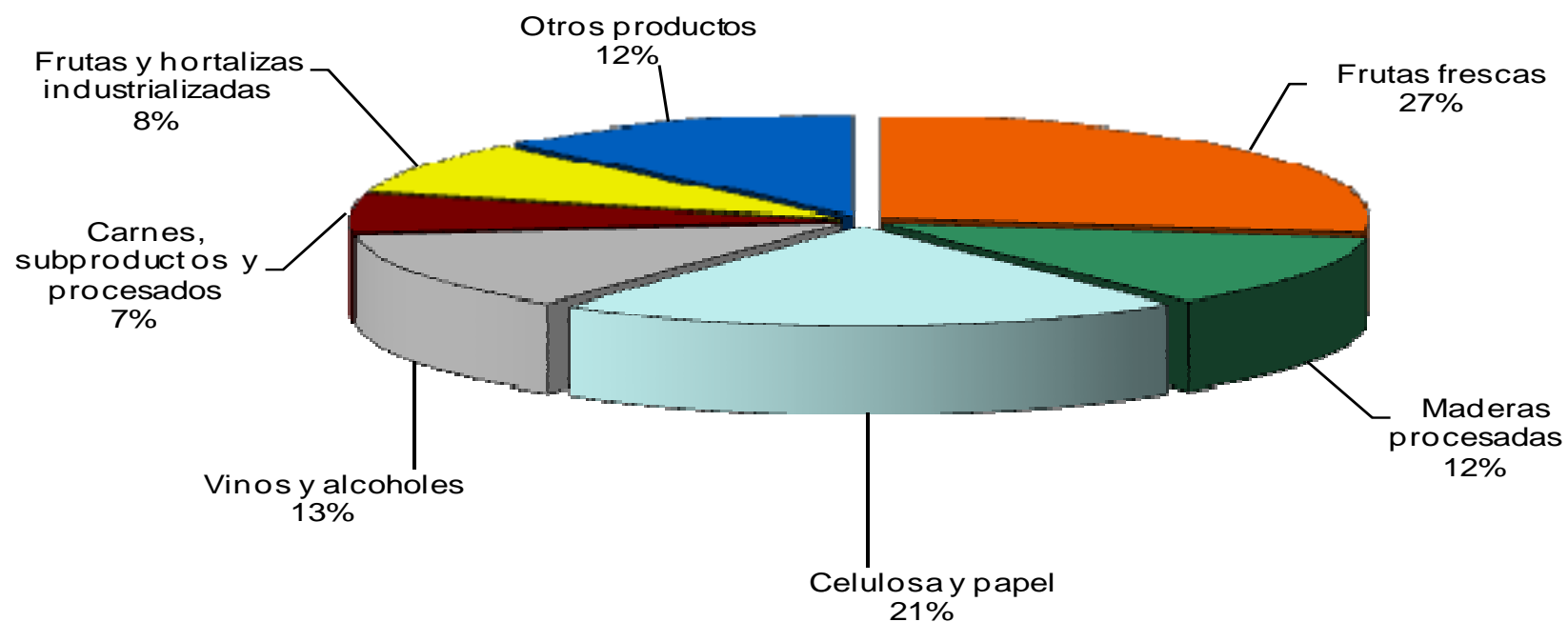


FUENTE: Odepa.



Exportaciones silvoagropecuarias chilenas por productos

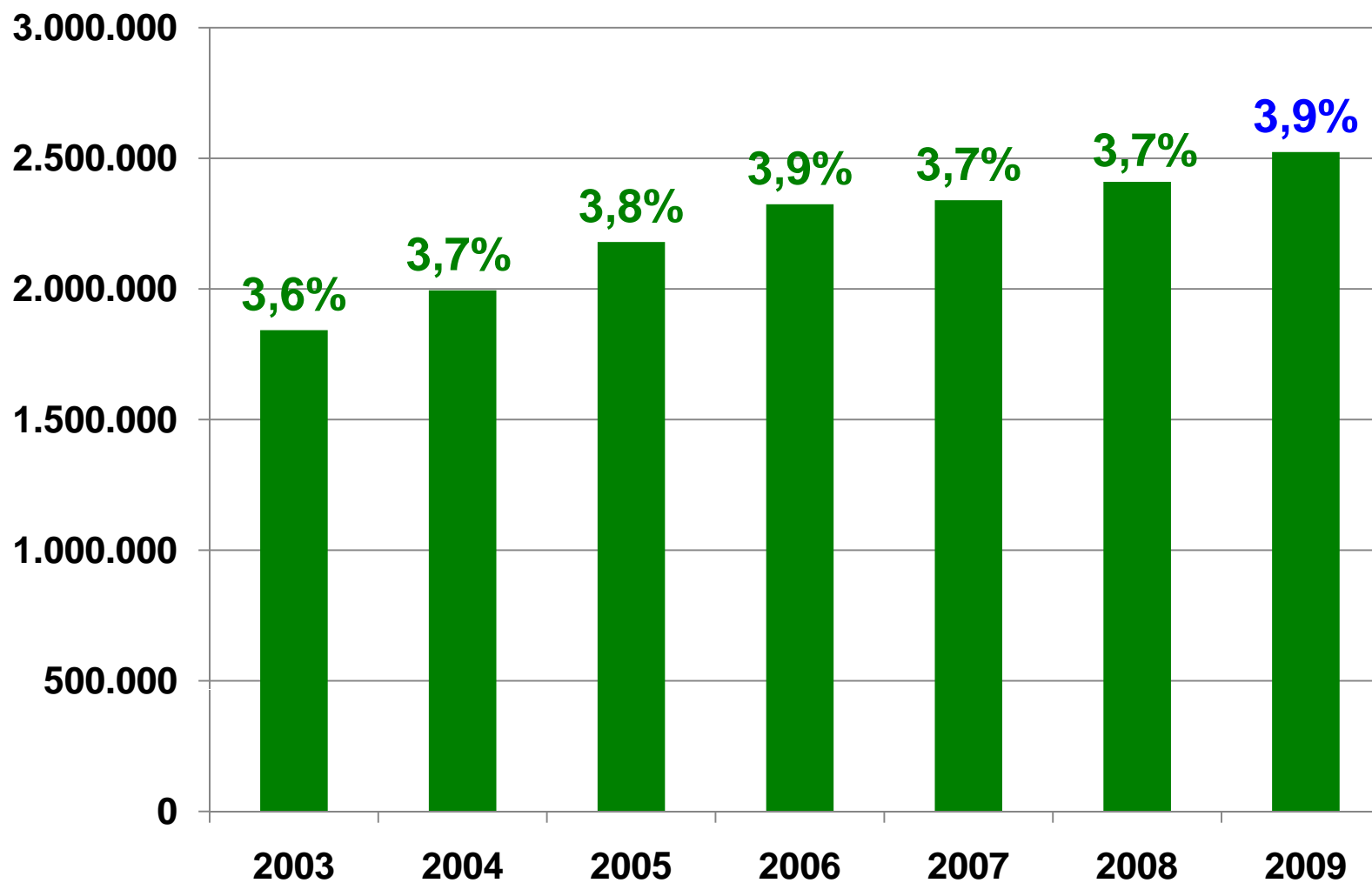
(2010: EE.UU.S\$ 12.215 millones)



FUENTE: Odepa.



Chile: PIB silvoagropecuario y su participación sobre el PIB nacional (en millones de pesos de 2003)



Fuente: elaborado por Odepa con información del Banco Central de Chile

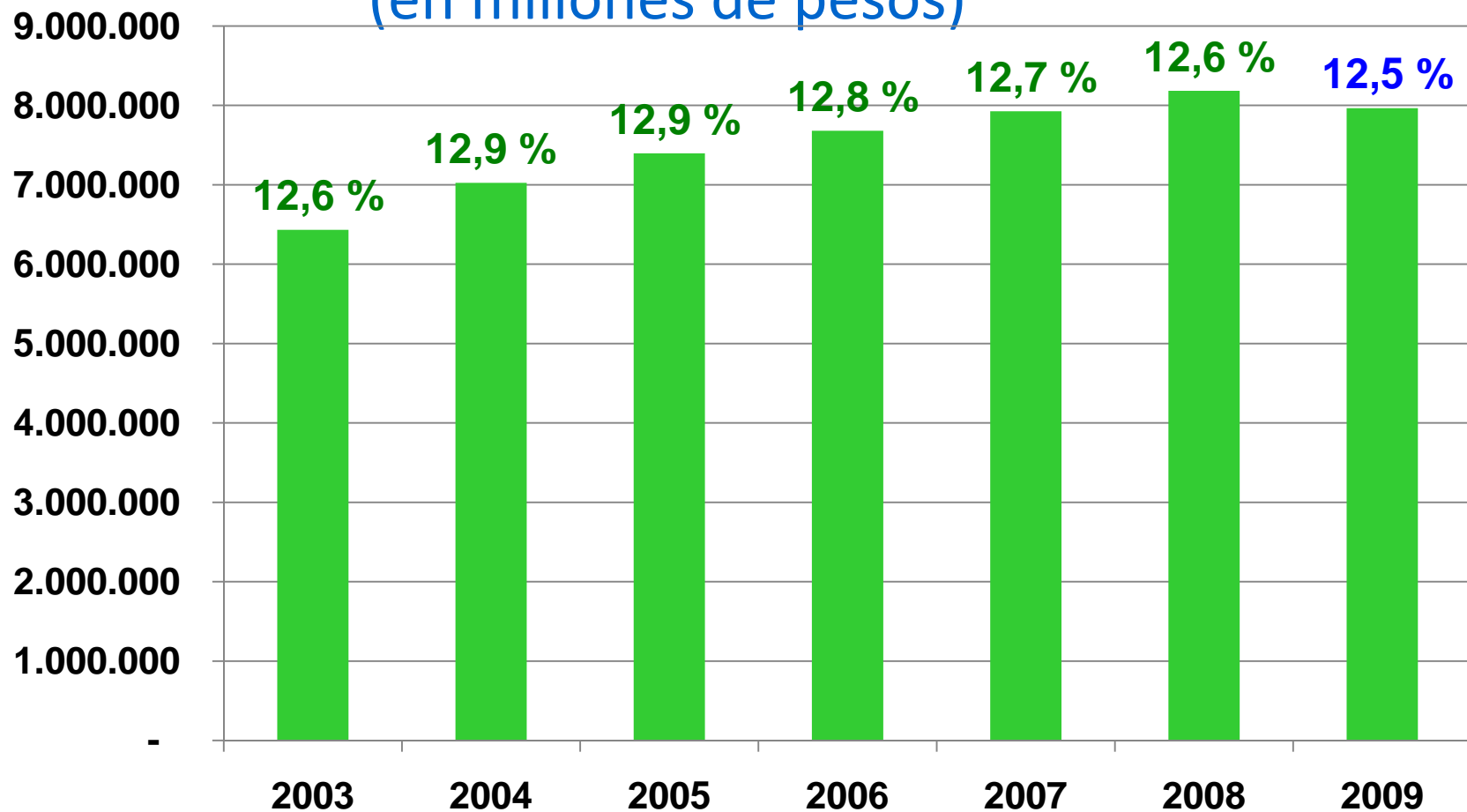


Chile: PIB



silvoagropecuario, alimentos, maderas, papel, pesca y participación porcentual en el total

(en millones de pesos)



Fuente: elaborado por Odepa con información del Banco Central de Chile

Oficina de Estudios y Políticas Agrarias
www.odepa.cl





Contenido

- Contexto geográfico de la agricultura chilena
- Factores macroeconómicos
- **Producción y mercados**
- Estructura productiva y cambio en el uso de la tierra
- Lineamientos estratégicos



Mercados Destino:



Política Comercial:



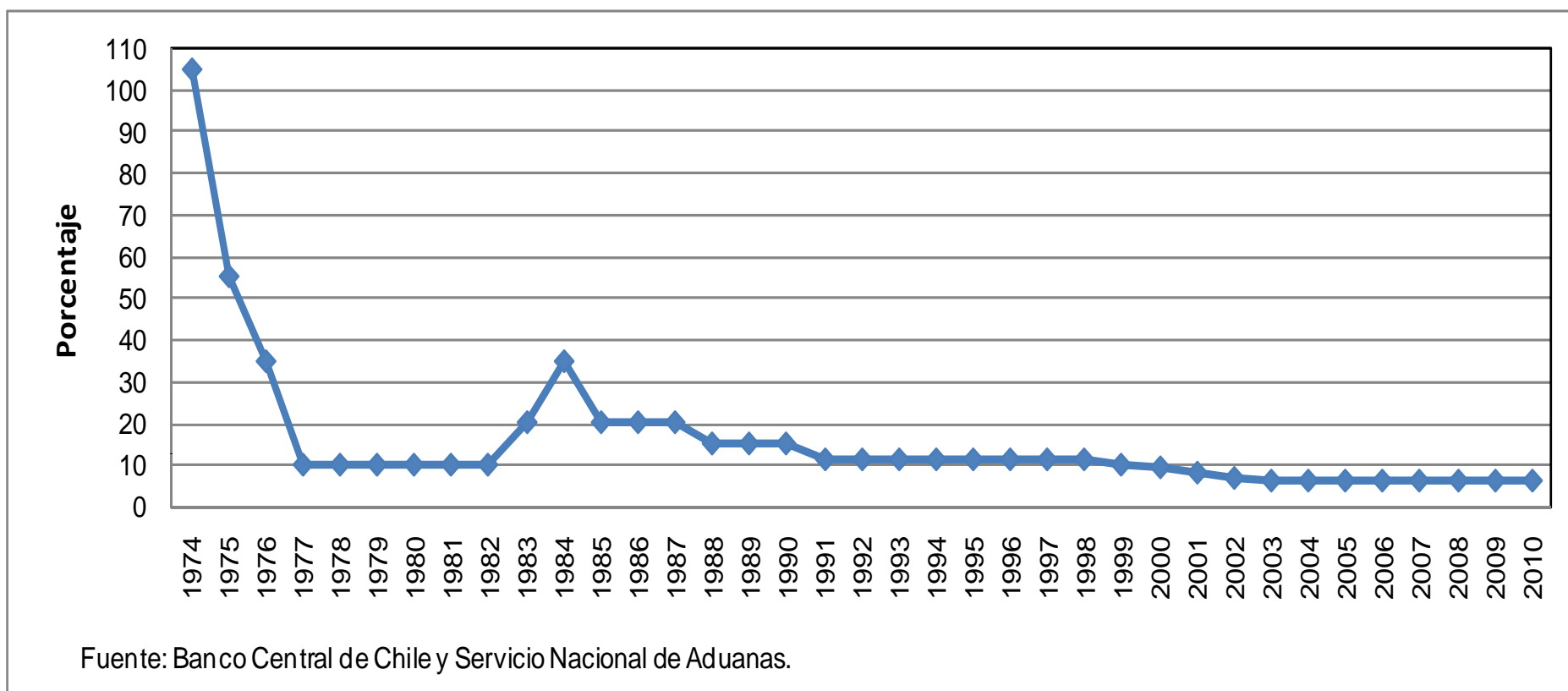
- Apertura Comercial (Economía abierta)
- Reducción unilateral de aranceles
- Negociación de Tratados de Libre Comercio:
 - Plazos de desgravación más amplios el caso de productos sensibles
 - Apertura amplia, y en plazos breves, para los principales productos de exportación.
- Uso de instrumentos de defensa comercial (OMC)
- Liberación Comercio Internacional (OMC): Ronda de Doha



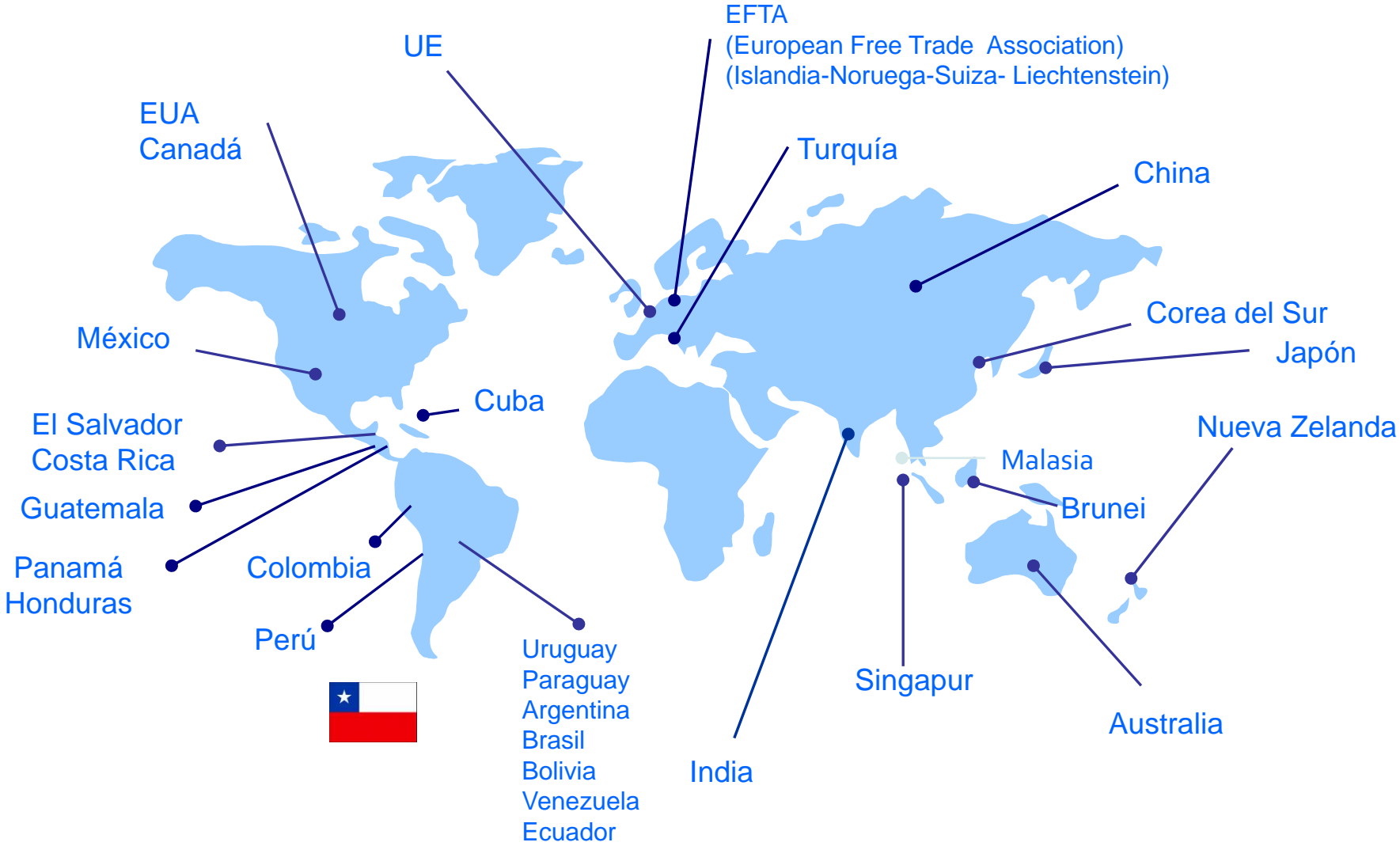
Chile: Hacia una economía abierta



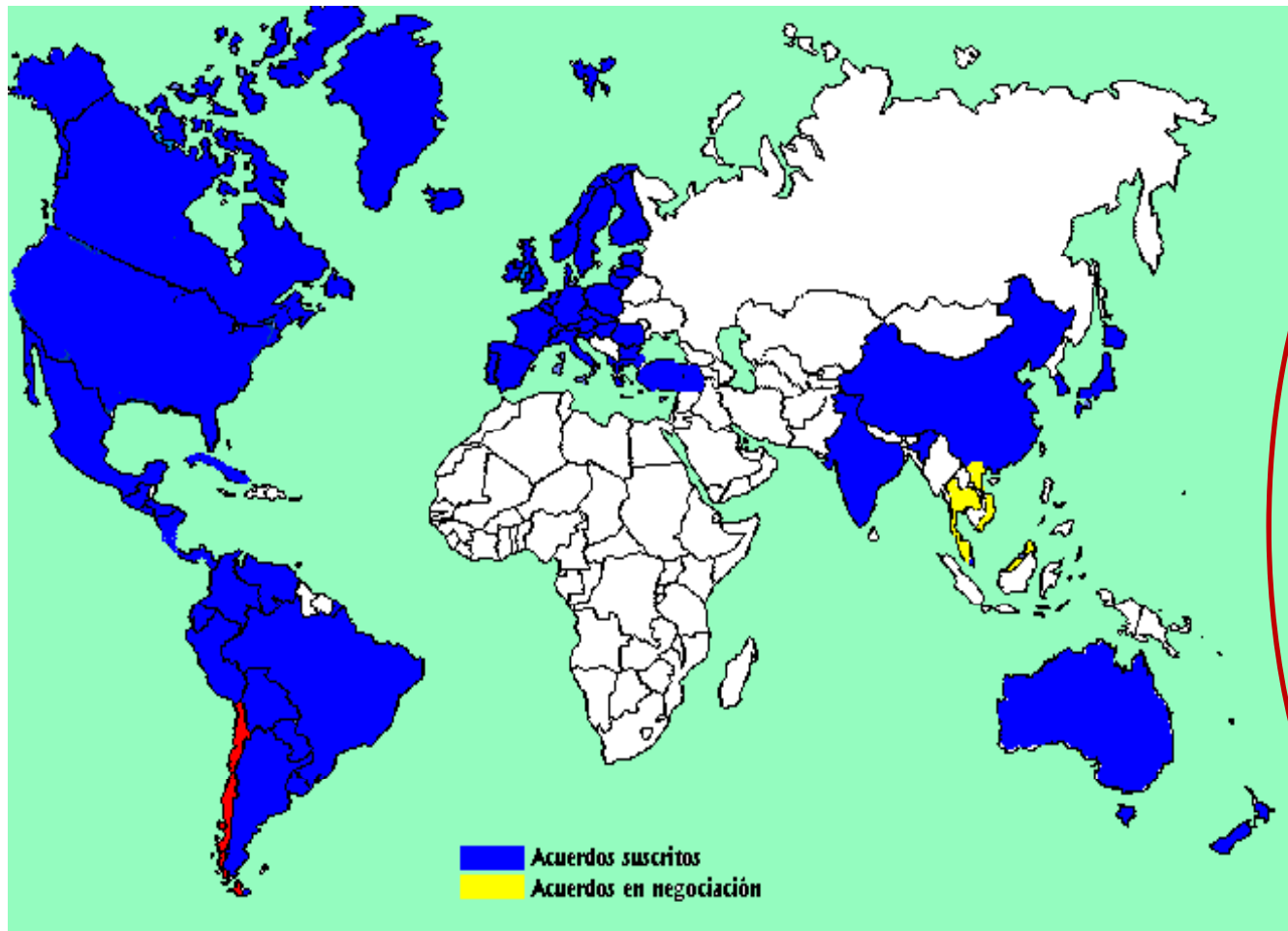
Evolución del arancel ad valorem (1974-2010) (%)



Chile: Acuerdos de Libre Comercio



Cobertura mundial de los acuerdos comerciales firmados por Chile



21 acuerdos

58 países

90% del PGB del mundo

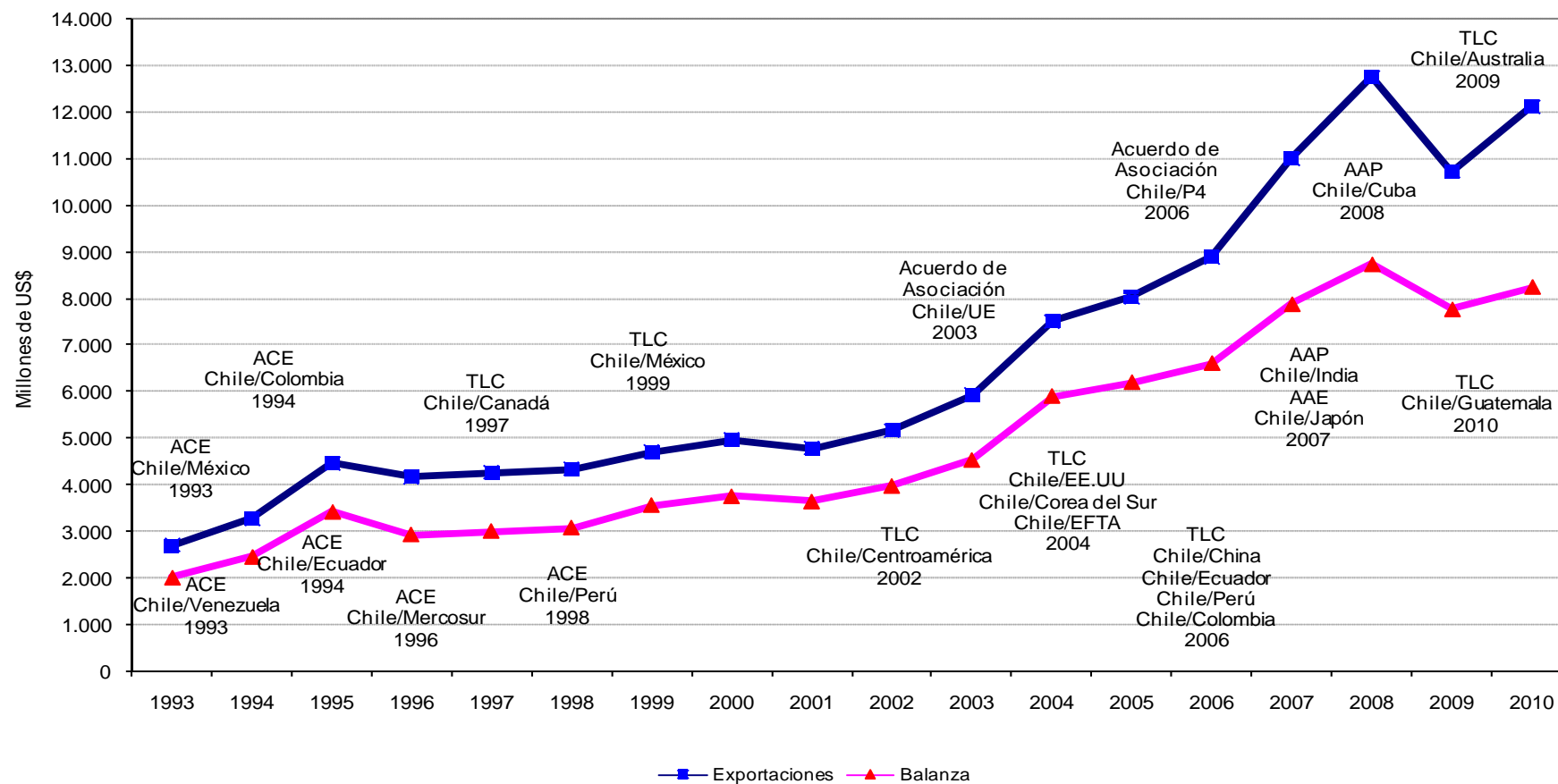
> 70% de la población mundial

Source: prepared by Odepa.



Comercio internacional: evolución de las exportaciones silvoagropecuarias y balanza comercial.

Acuerdos comerciales vigentes (1993-2010)



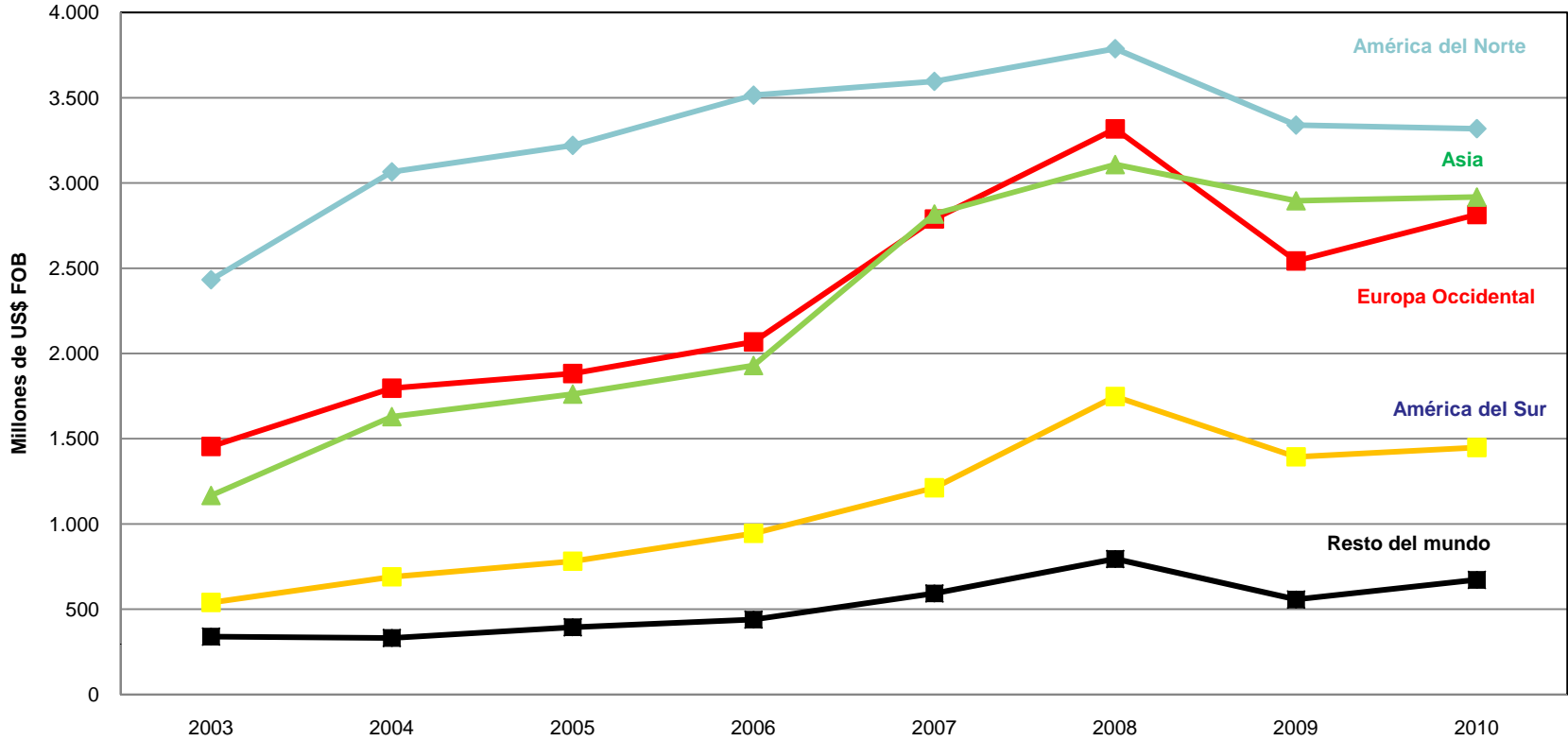
FUENTE: Odepa.



Evolución de las exportaciones silvoagropecuarias chilenas por región geográfica de destino



2003-2010



FUENTE: ODEPA.

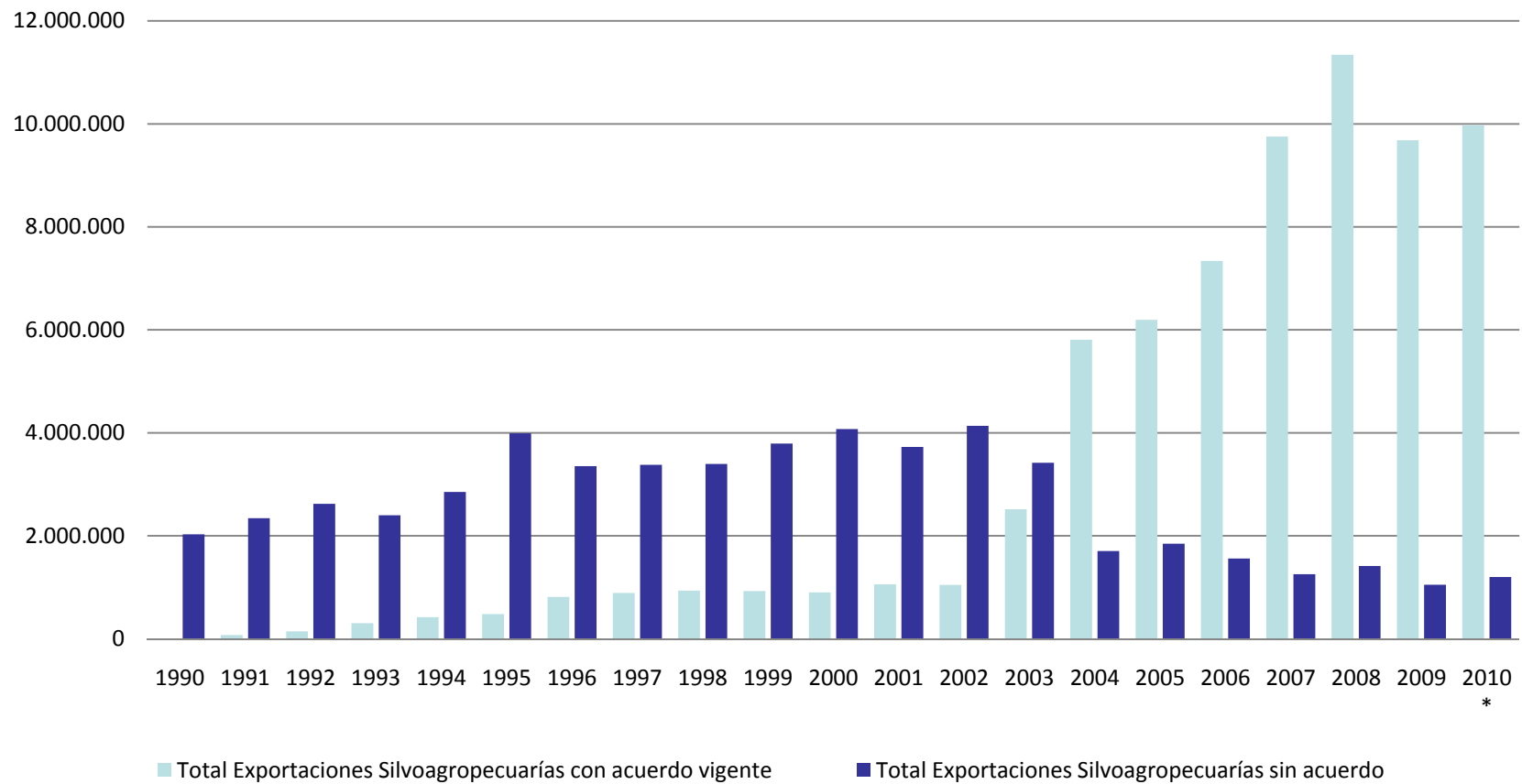


Comercio internacional: evolución de las exportaciones silvoagropecuarias y balanza comercial.

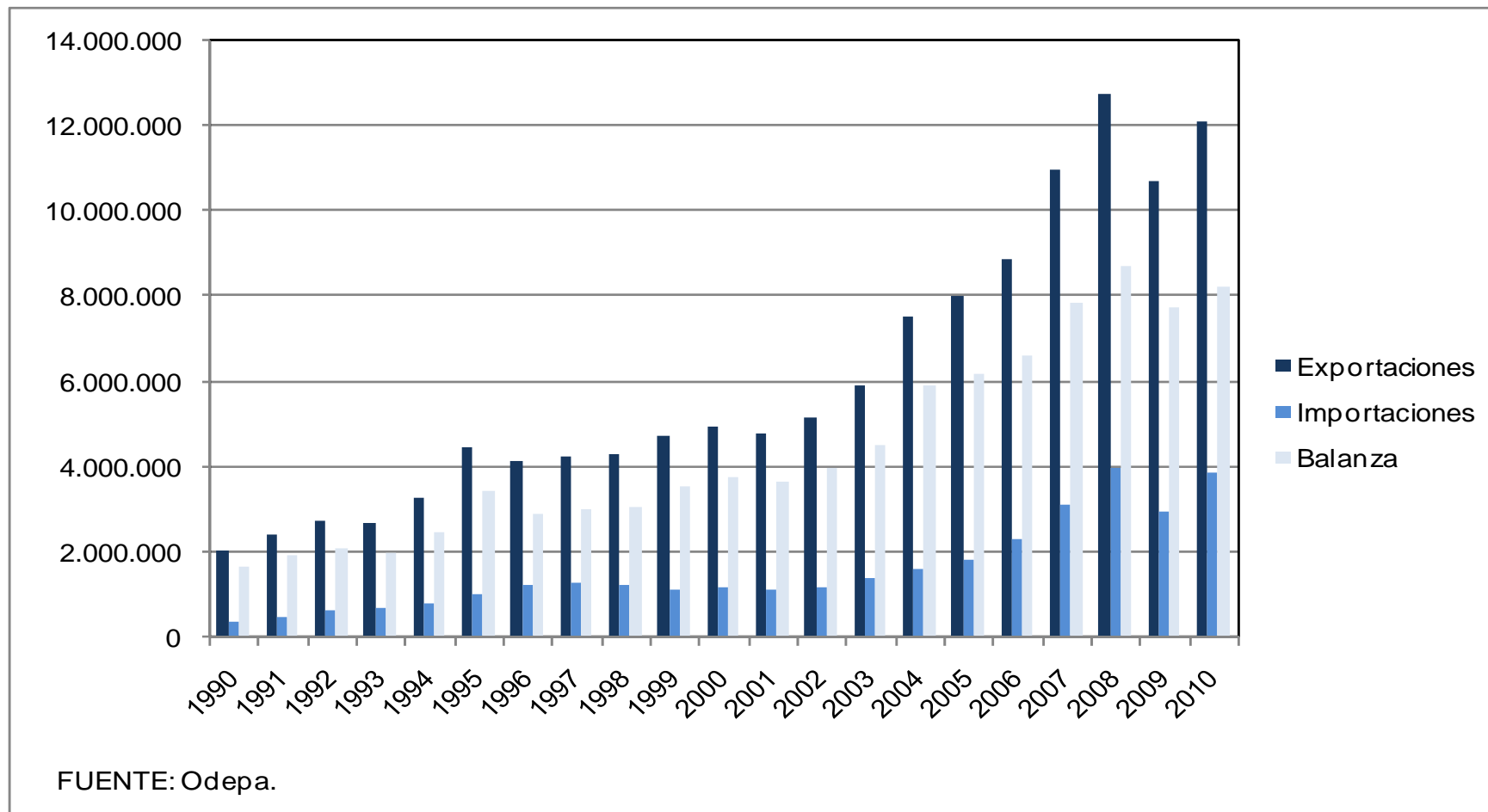
Acuerdos comerciales vigentes (1994-2010)



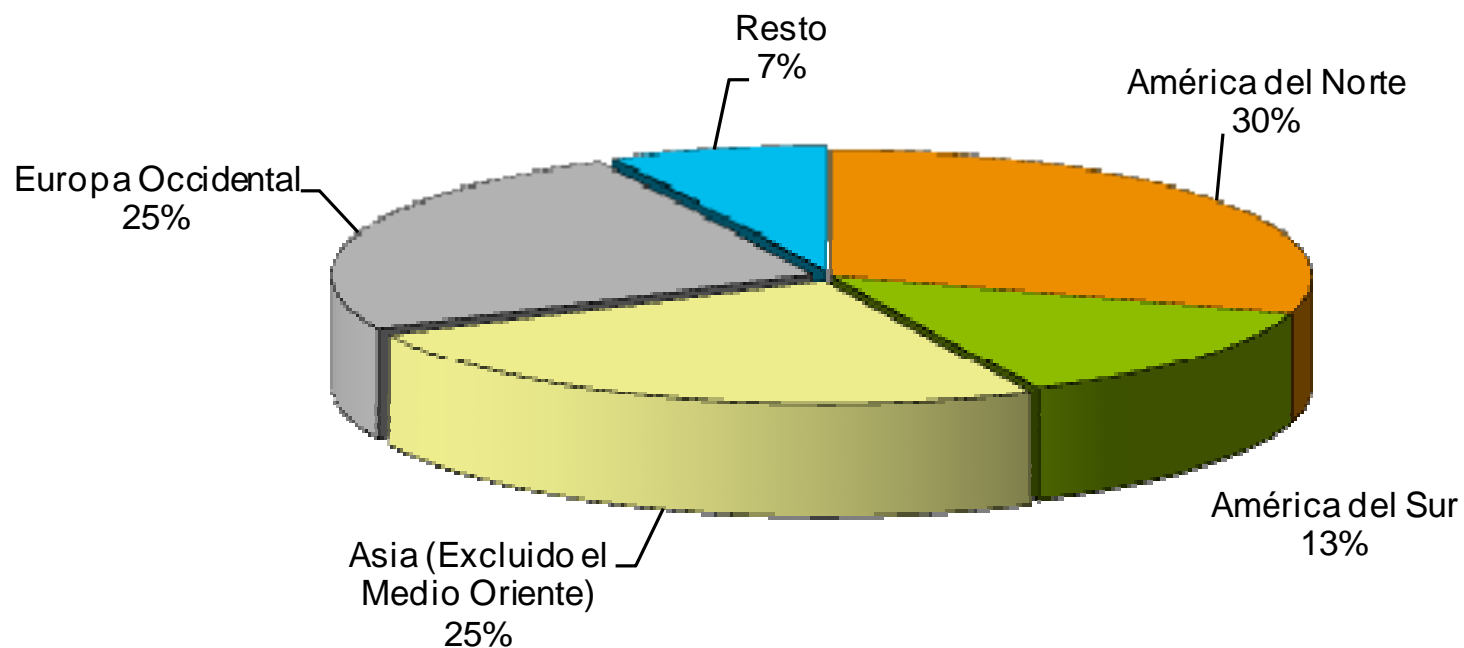
Exportaciones Silvoagropecuarias Con y Sin Acuerdos



Balanza comercial de productos silvoagropecuarios (EE.UU \$ 1.000)



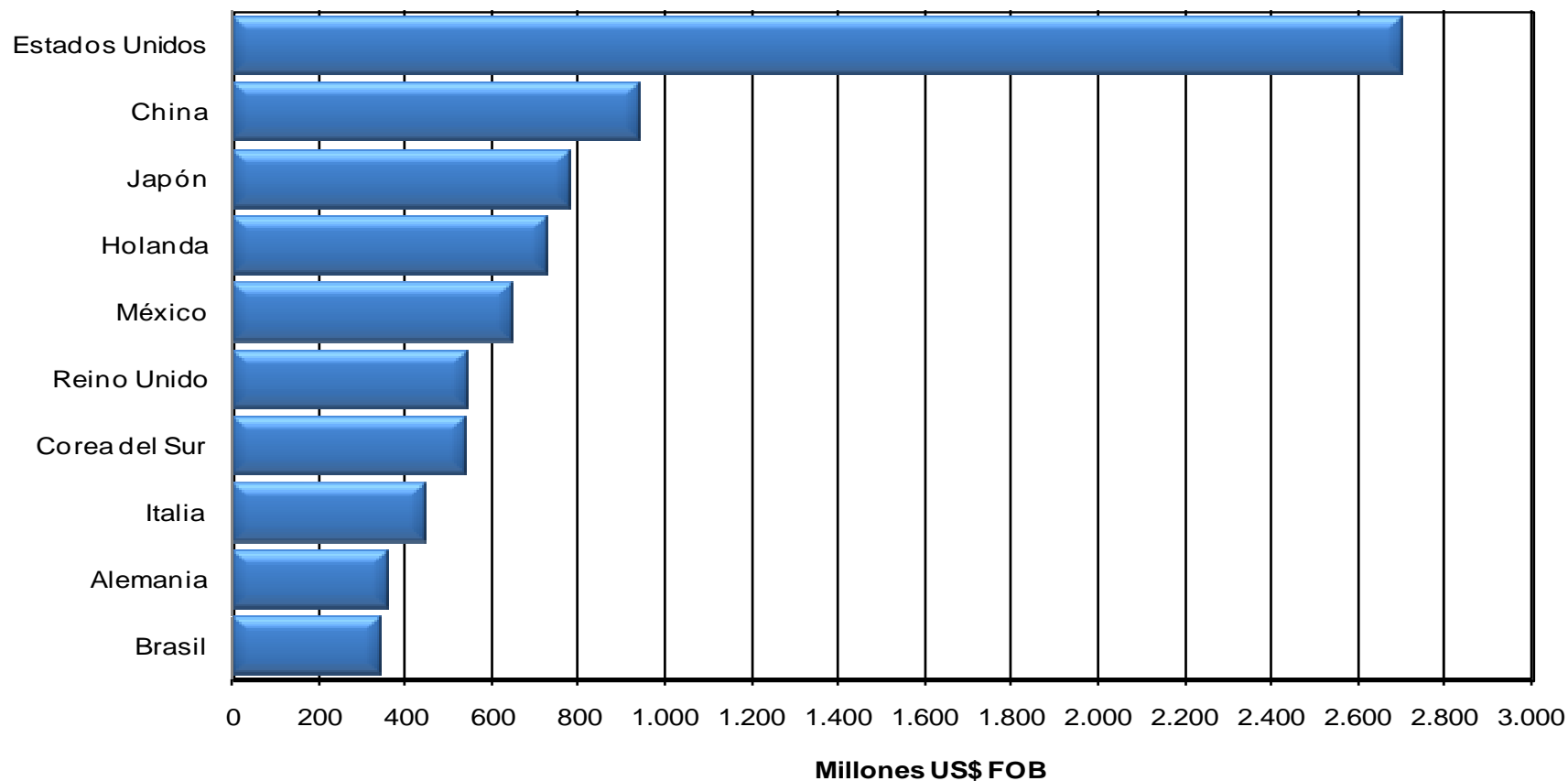
Exportaciones agrícolas y forestales por destino (2010: EE.UU. \$12.215 millones)



FUENTE: Odepa.

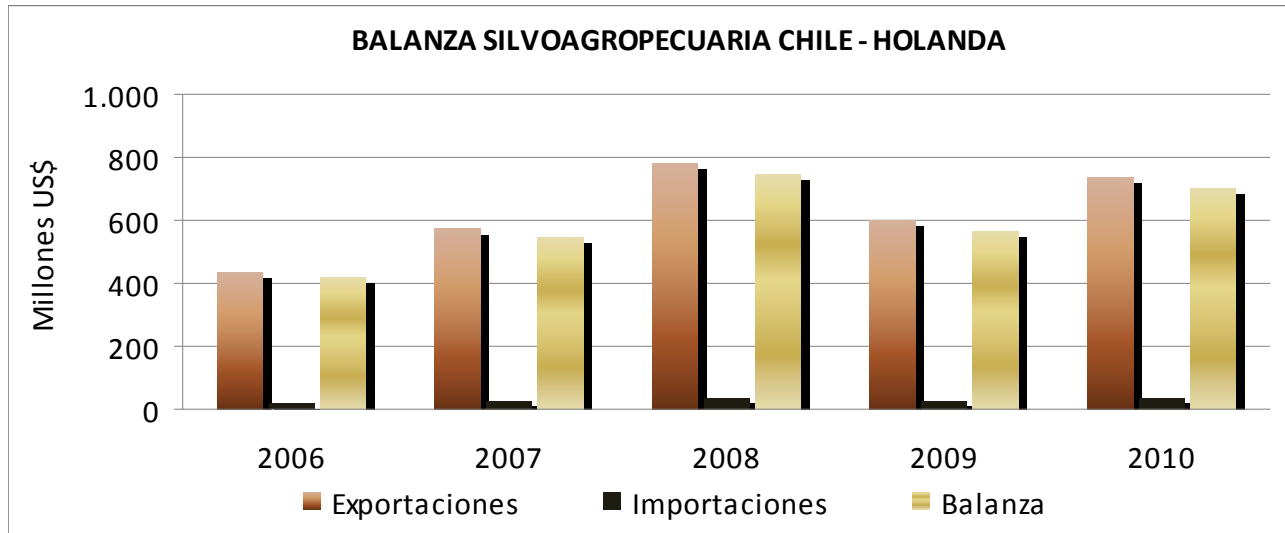


Exportaciones de la agricultura chilena: principales destinos (2010: EE.UU.\$ 12.215 millones)

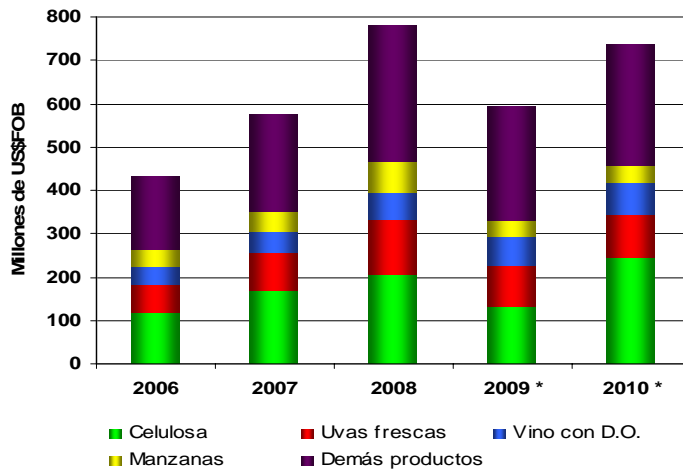


FUENTE: Odepa.

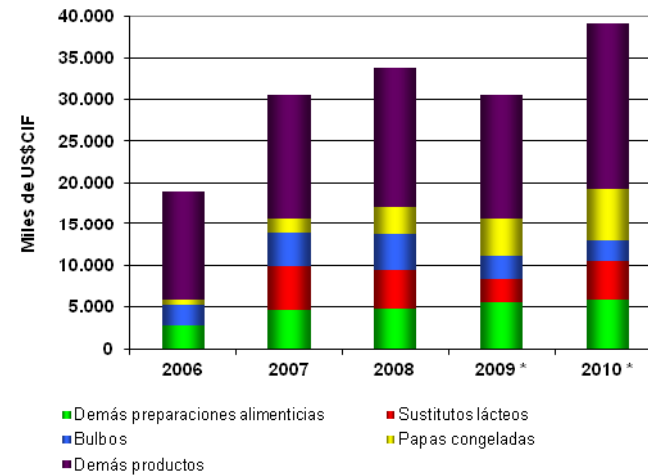




Evolución exportaciones a Holanda, por producto



Evolución importaciones desde Holanda, por producto



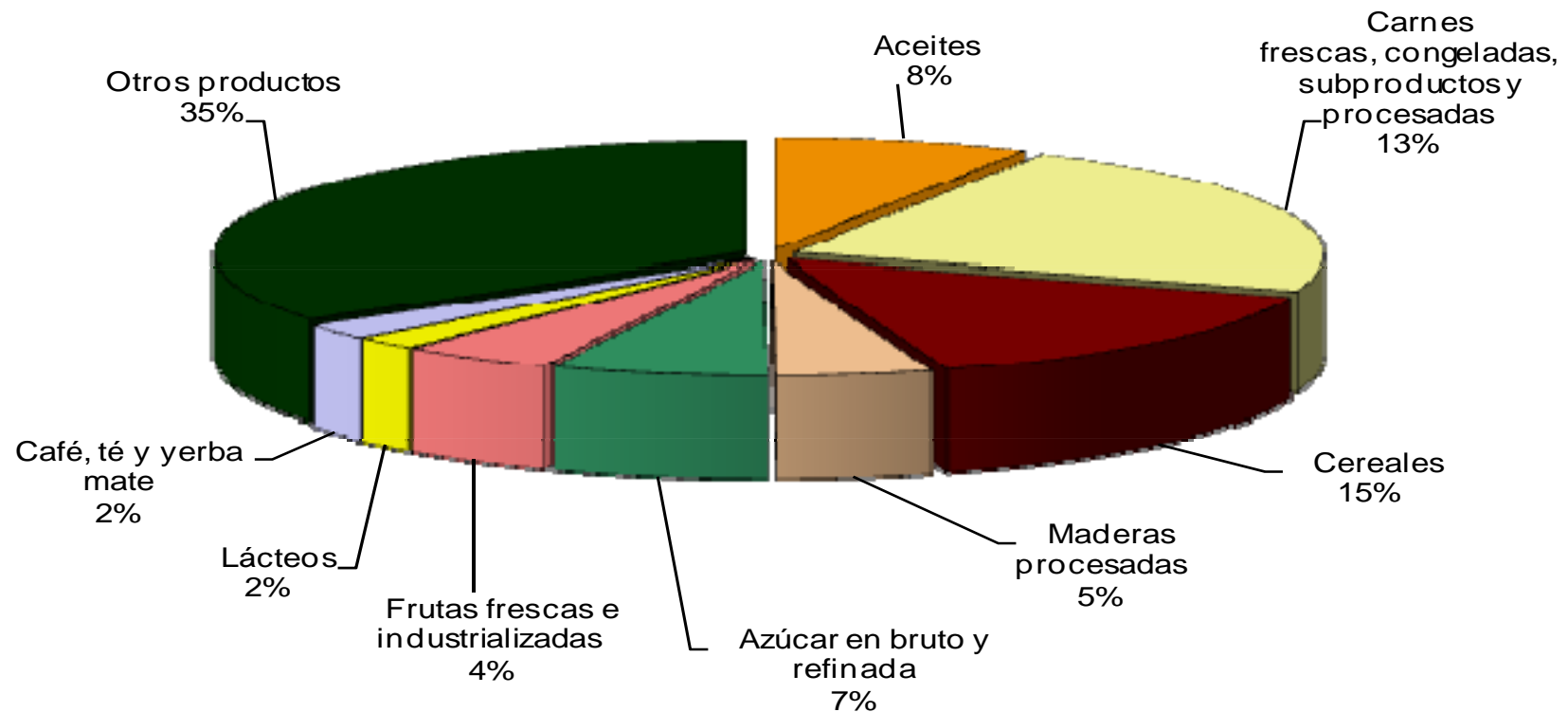
Fuente: Odepa con datos del S.N. de Aduanas

Oficina de Estudios y Políticas Agrarias
www.odepa.cl



Importaciones silvoagropecuarias chilenas por productos

(2010: EE.UU\$ 3.888 millones)



FUENTE: Odepa.





Estrategia exportadora

Desafíos permanentes

- **Apertura de nuevos mercados** (ampliar la red de tratados existente; diversificar y ampliar la casta exportadora; campañas de penetración de productos)
- **Nuevos productos** (nuevas variedades productos funcionales, agricultura orgánica, campañas de promoción de productos)
- **Ampliar el número de empresas exportadoras** (énfasis en el segmento de la agricultura de pequeña escala; mayor persistencia en las prácticas exportadoras; exportación directa; exportación a través de contratos)





Estrategia exportadora

Desafíos permanentes

Exportaciones chilenas

2008

2009

Total de empresas (RUT exportador)

8.240

7.520

Número de mercados de destino

1	4.645	4.026
2 a 3	1.744	1.736
4 a 5	617	575
6 a 7	350	307
8 y más	884	876

Fuente: Odepa sobre la base de ProChile, 2010.





Contenido

- Contexto geográfico de la agricultura chilena
- Factores macroeconómicos
- Producción y mercados
- **Estructura productiva y cambios en el uso de la tierra**
- Lineamientos estratégicos





Desde el consumo doméstico a los mercados mundiales

Principales cambios en el uso de la tierra
(información últimos tres censos agropecuarios, 1976, 1997, 2007)



Estructura Productiva



Uso del suelo en explotaciones agropecuarias y forestales (Censos Agropecuarios 1976-1997-2007)

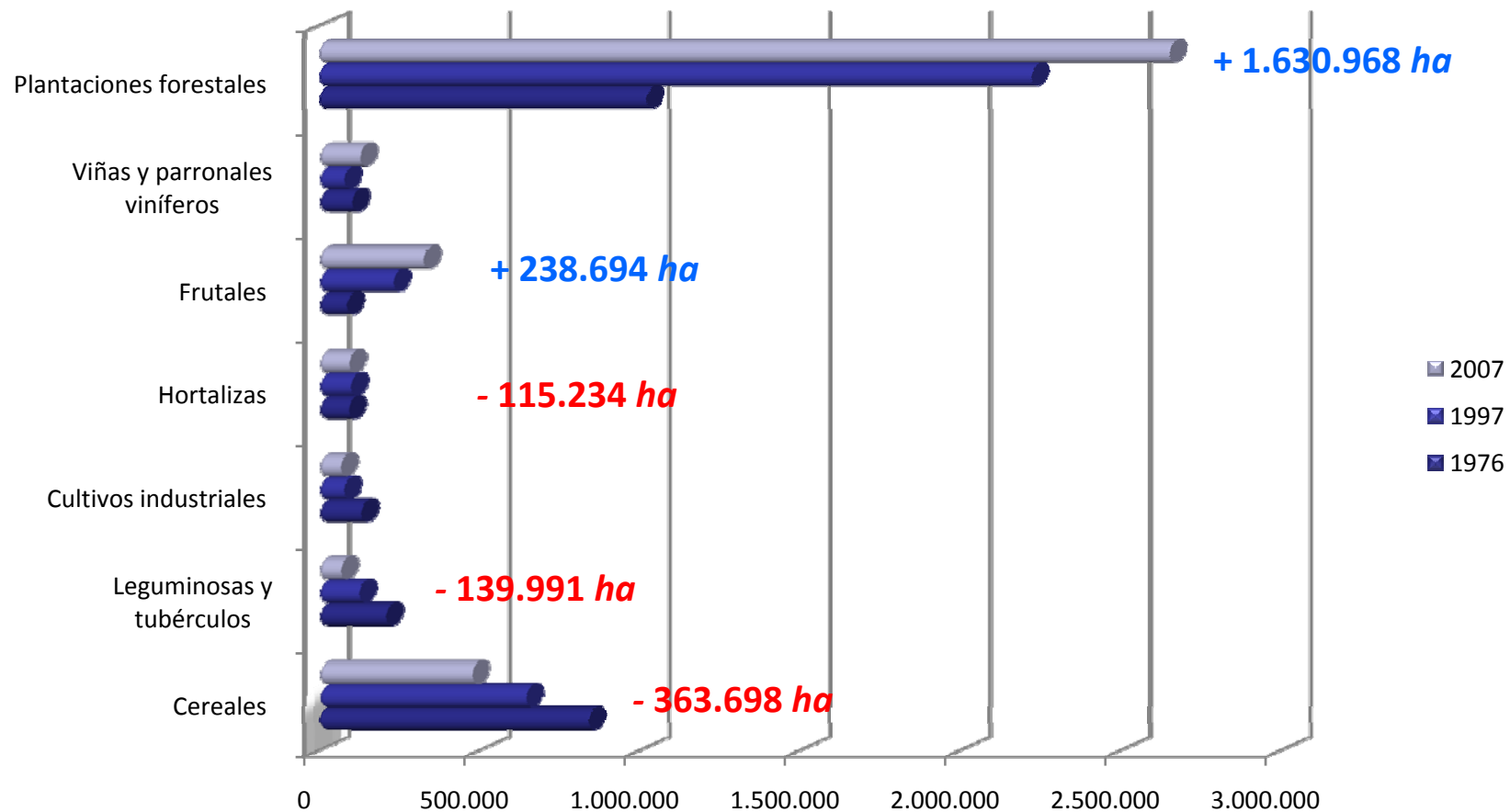
Grupo de cultivos	1976	1997	2007	Variación en ha 2007 – 1997
	Superficie (ha)			
Cereales	843.102	648.111	479.404	-168.707
Leguminosas y tubérculos	210.891	127.139	70.900	-56.239
Cultivos industriales	134.119	80.872	69.972	-10.900
Hortalizas	95.112	101.602	95.953	-5.649
Flores	941	1.472	2.176	704
Forrajeras anuales y permanentes	628.438	608.538	513.204	-95.334
Frutales	89.673	234.480	328.367	93.888
Viñas y parronales viníferos	106.017	81.845	130.392	48.547
Viveros	s.i	2.333	2.298	-35
Semilleros	s.i	29.778	42.511	12.734
Plantaciones forestales	1.025.340	2.226.014	2.656.308	430.294
Total superficie	3.135.440	4.142.183	4.391.487	249.302

s.i.: sin información

Fuente: elaborado por Odepa sobre la base de los censos agropecuarios de 1976, 1997 y 2007

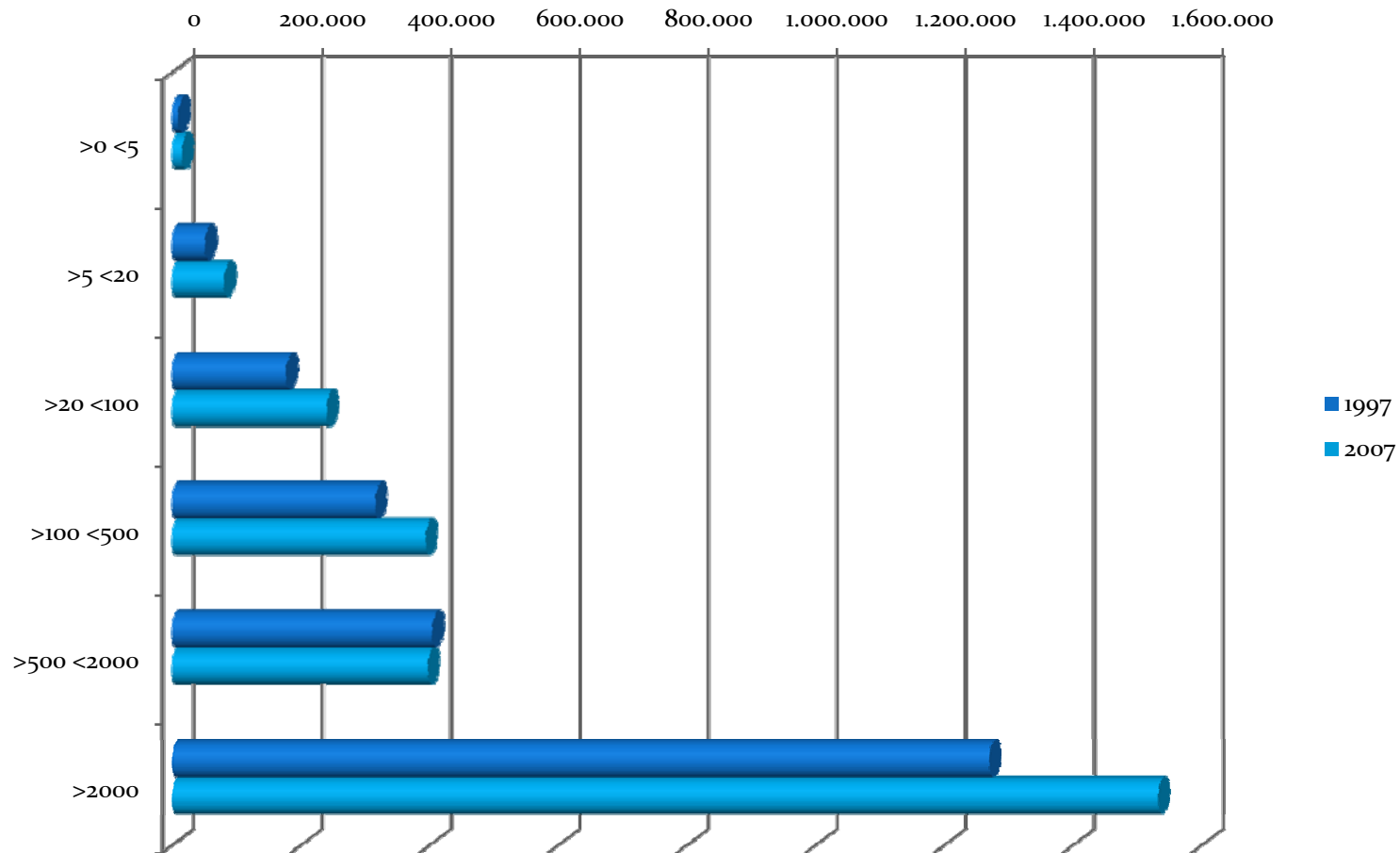


Evolución en el uso de la tierra en Chile: grupo de cultivos y plantaciones (hectáreas)

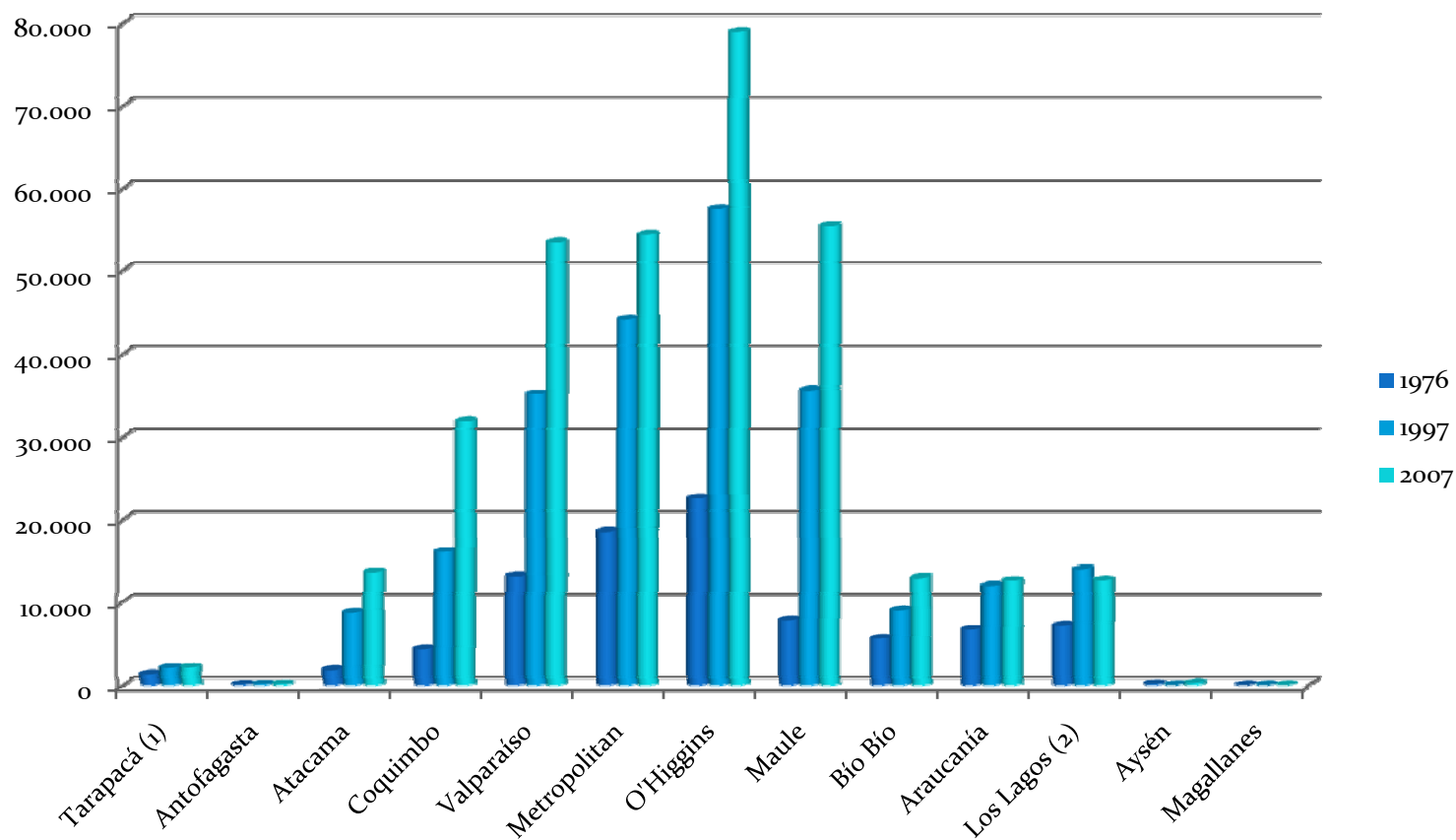


Evolución en el uso de la tierra en Chile:

Plantaciones forestales (hectáreas)



Evolución en el uso de la tierra en Chile: arboles frutales por región (hectáreas)





Algunos desafíos para el sector





Desafíos

Según áreas principales para la agricultura chilena

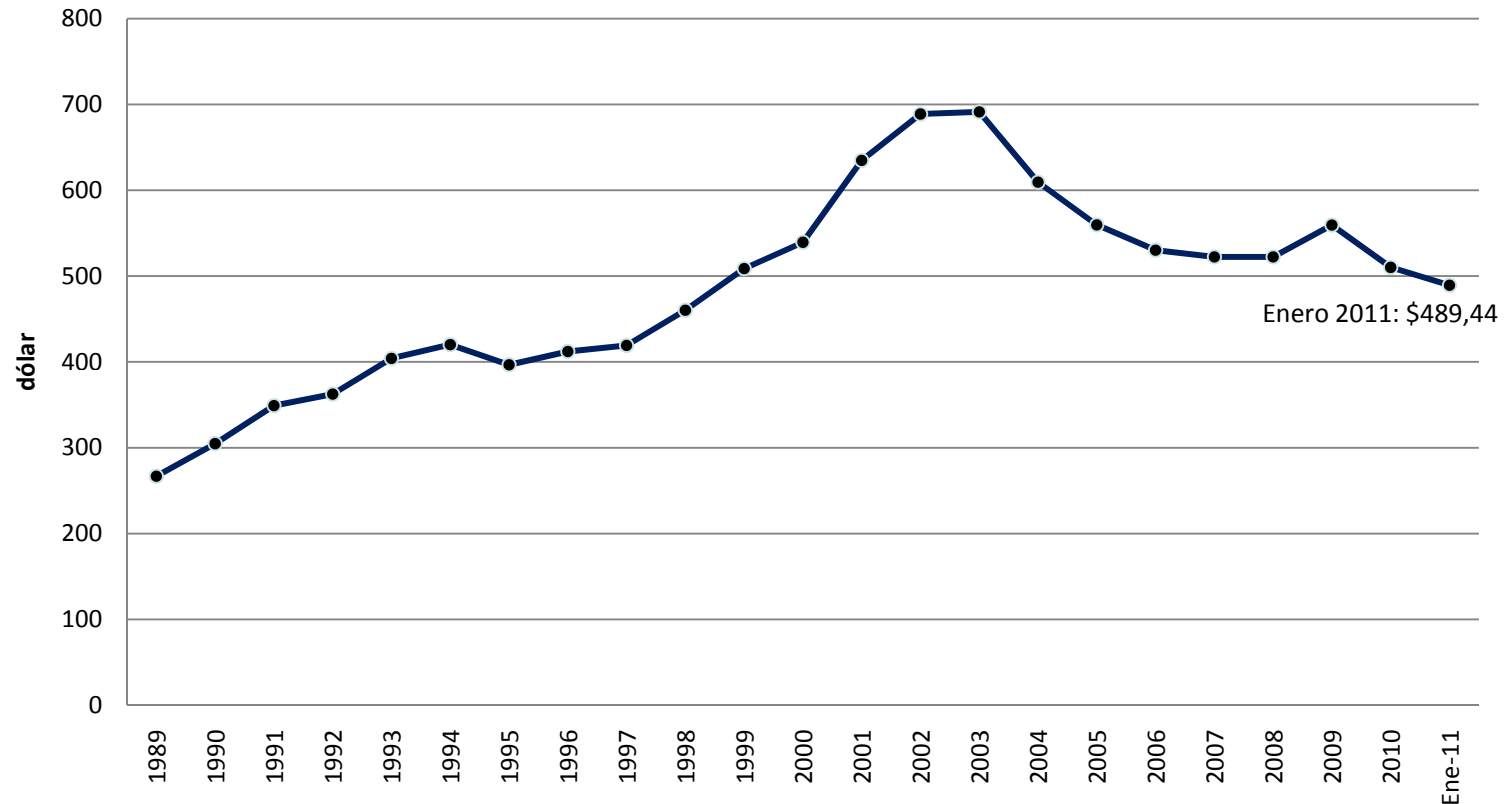
- Nuevos productos según consumidores
- Productividad laboral y escasez de mano de obra
- Gestión (dualismo entre tradición y modernidad)
- Investigación, innovación y transferencia
- Alianzas público-privadas (clusters, mesas por rubros)
- Rentabilidad del negocio (balance entre costos y beneficios)



Tipo de cambio: flotación cambiaria



Evolución dólar observado



Fuente: Elaborado por ODEPA con información del Banco Central.





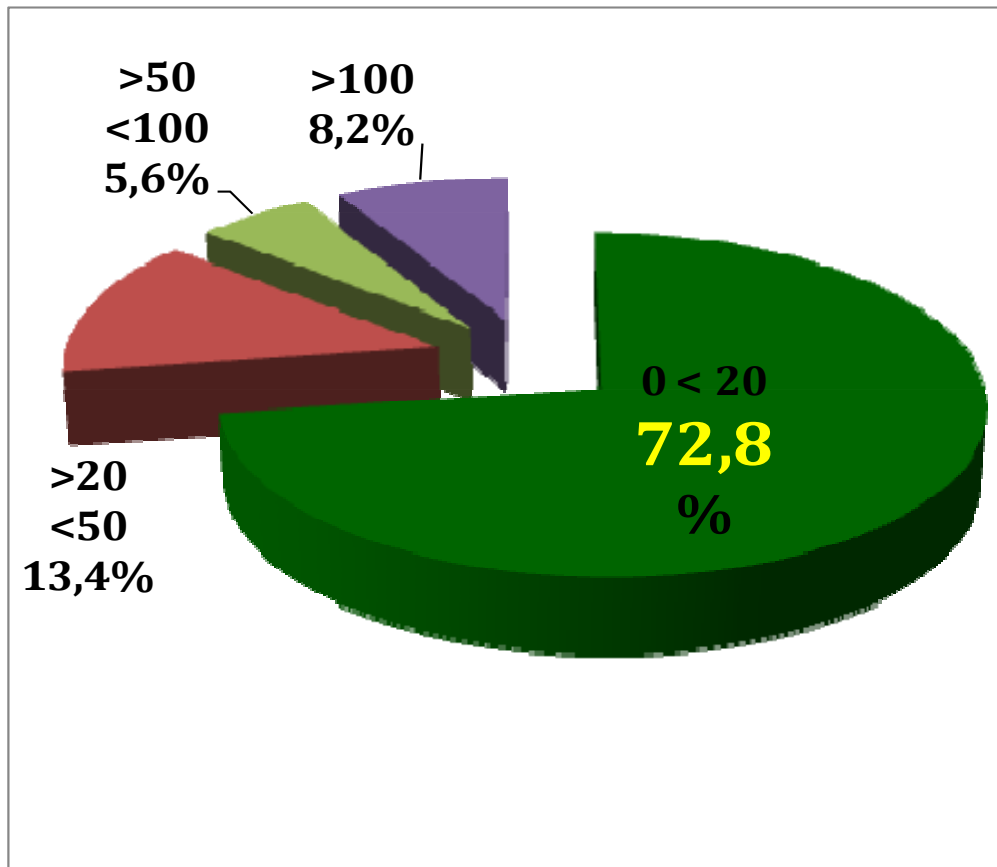
Desafíos

Según áreas principales para la agricultura chilena

- Pobreza rural y desafíos intersectoriales de gestión
- Pequeña agricultura (subsistencia y empresarial)
- Etnias
- Mercados globales y competencia externa e interna
- Enfoque territorial y focalización de políticas
- Medio ambiente y cambio climático (mitigación y adaptación)



Agricultura chilena: número de productores por rango según tamaño de la explotación.

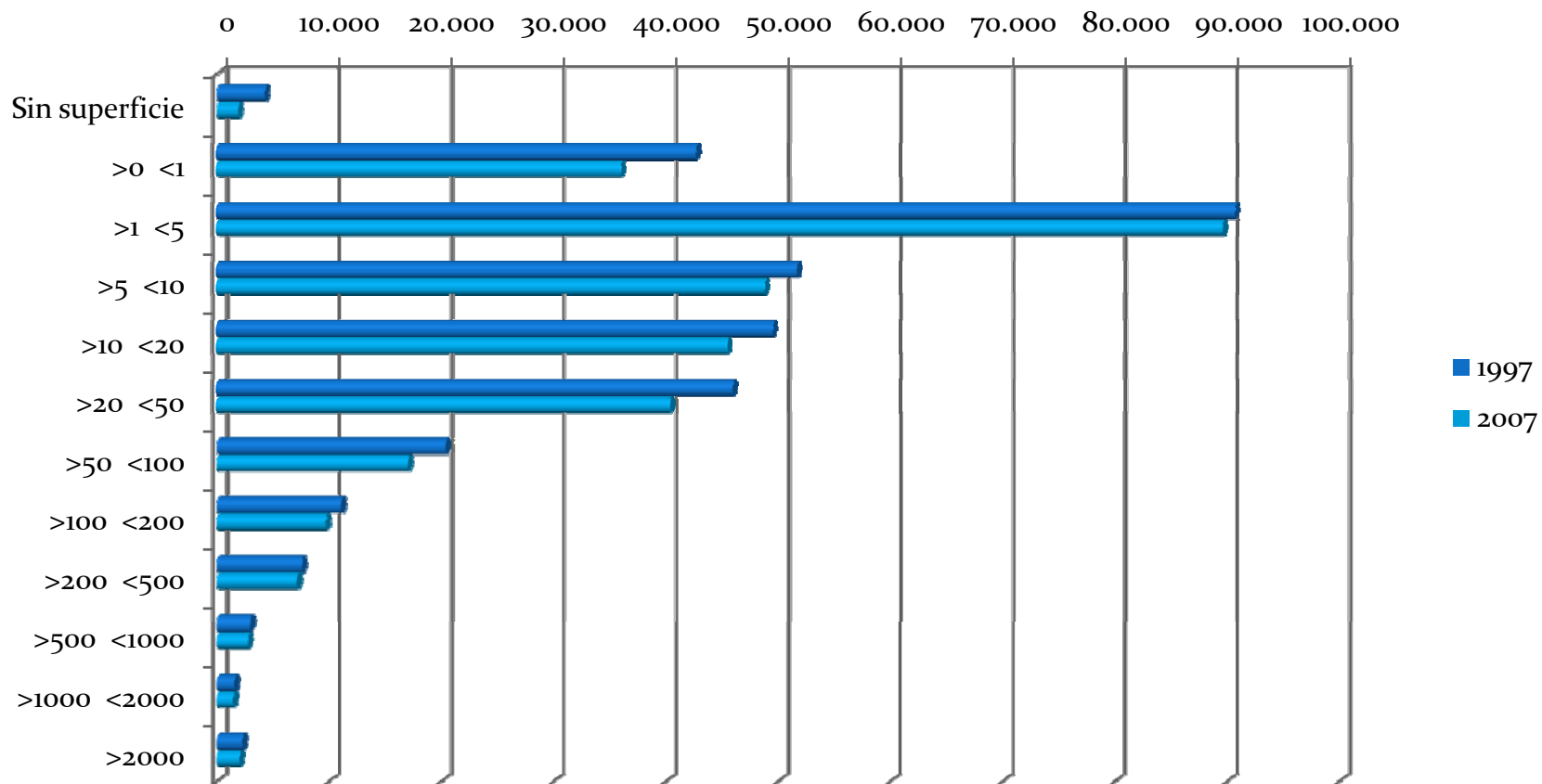


Rango por tamaño (ha)	Nº de productores
0 < 20	219.383
> 20 < 50	40.275
> 50 < 100	16.972
> 100 y mas	24.746
Total	301.376

Fuente: elaborado por Odepa a partir de la información del VII Censo Nacional Agropecuario y Forestal, Odepa – INE, 2007.

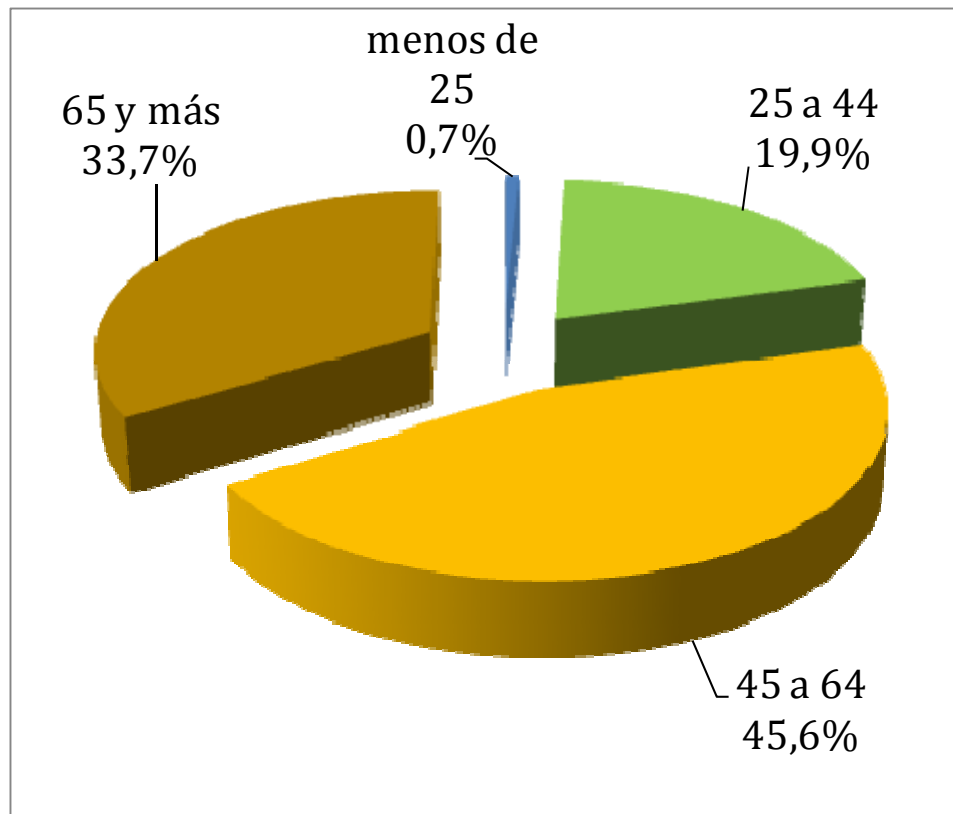


Número de explotaciones según rango de superficie explotada





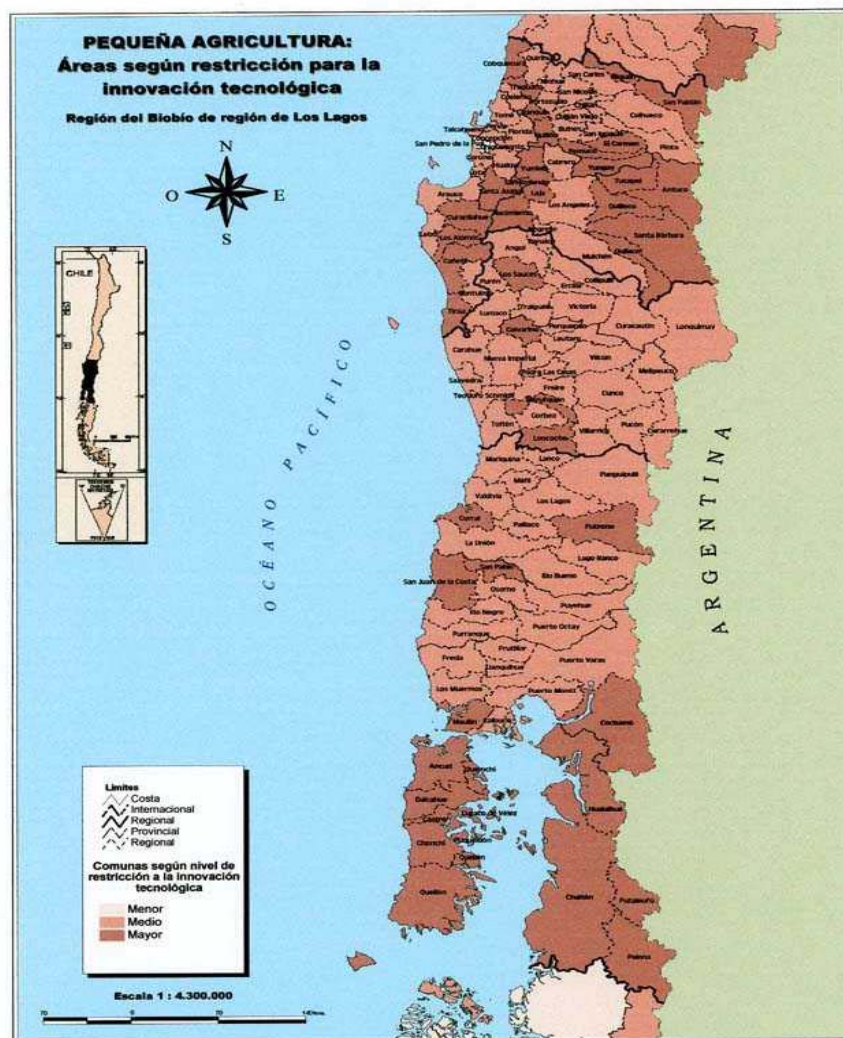
Agricultura Chilena: agricultores según rango de edad



Rango de edad	Nº de productores
Jóvenes hasta 25	1.965
25 a 44	52.976
45 a 64	121.070
65 y mayores	89.542

Fuente: elaborado por ODEPA a partir de la información del VII Censo Nacional Agropecuario y Forestal, ODEPA – INE, 2007.





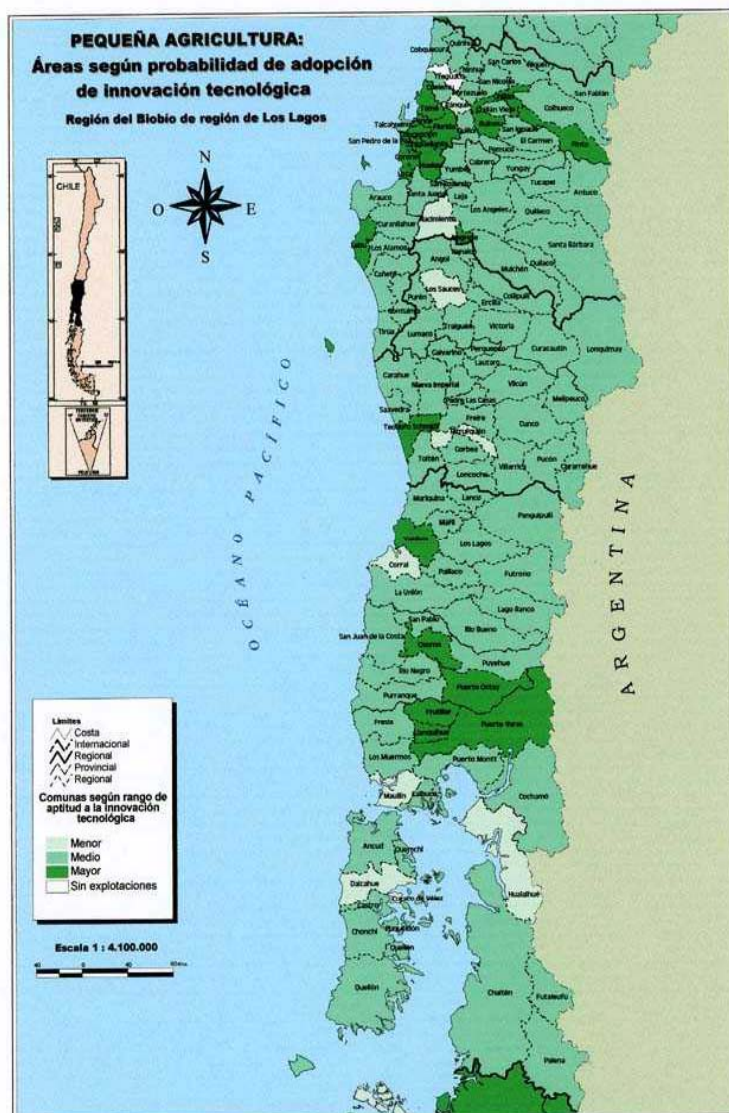
Fuente: elaborado por el autor en base a la información manejada por ODEPA y el VI Censo Nacional Agropecuario, INE 1997.

Menor aptitud a la innovación tecnológica

Comunas cuyos pequeños productores presentan en promedio:

- Bajo nivel de escolaridad.
- Alto promedios de edad.
- alto porcentaje de explotaciones con sus títulos de dominio irregulares.





Fuente: elaborado por el autor en base a la información manejada por ODEPA y el VI Censo Nacional Agropecuario, INE 1997.

Aptitud favorable a la innovación tecnológica

Comunas cuyos productores en promedio presentan:

Alta escolaridad y educación técnica-profesional.

Menor edad relativa con respecto a 45 años.

Menor número de explotaciones con sus títulos de dominio regularizados.
Altos rendimientos en cultivos anuales.





17-06-2011

4



Valorización del recurso agua



Adopción de nuevas tecnologías para mayor eficiencia en riego





SUPERFICIE REGADA SEGÚN TIPO DE RIEGO

Comparación 1997-2007

Riego	Tipo de riego	1997	2007	Diferencia	Variación (%)
SUPERFICIE TOTAL REGADA		1.066.869,7	1.108.559,1	41.689,4	3,9
Riego gravitacional (ha)	Total	969.051,8	801.332,0	-167.719,8	-17,3
	Tendido	s. i.	459.255,3		
	Surco	s. i.	316.485,3		
	Otro tradicional	s. i.	25.591,5		
Mecánico Mayor (ha)	Total	30.757,1	57.393,7	26.636,6	86,6
	Aspersión tradicional	s. i.	30.907,1		
	Carrete o pivote	s. i.	26.486,6		
Microriego (ha)	Total	62.230,8	249.833,4	187.602,6	301,4
	Goteo y cinta	s. i.	211.189,8		
	Microaspersión y microjet	s. i.	38.643,6		

Fuente: elaborado por ODEPA a partir de la información del VI Censo Agropecuario y VII Censo Agropecuario y Forestal; ODEPA-INE, 2006 -2007.





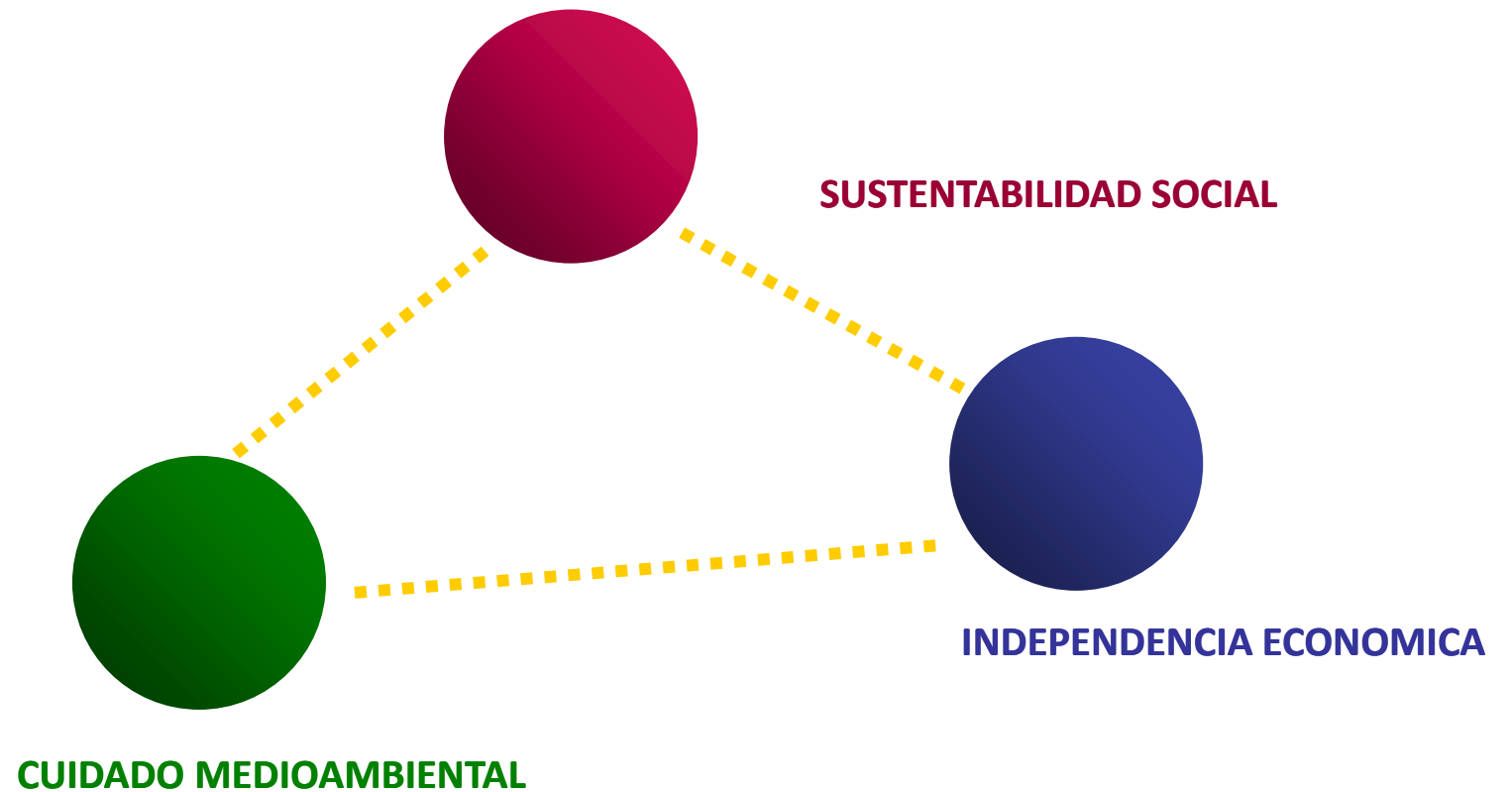
Contenido

- Contexto geográfico de la agricultura chilena
- Factores macroeconómicos
- Producción y mercados
- Estructura productiva y cambios en el uso de la tierra
- **Lineamientos estratégicos**





Sustentabilidad



Lineamientos Estratégicos MINAGRI



COMPETITIVIDAD

INVESTIGACION E INNOVACION

SUSTENTABILIDAD

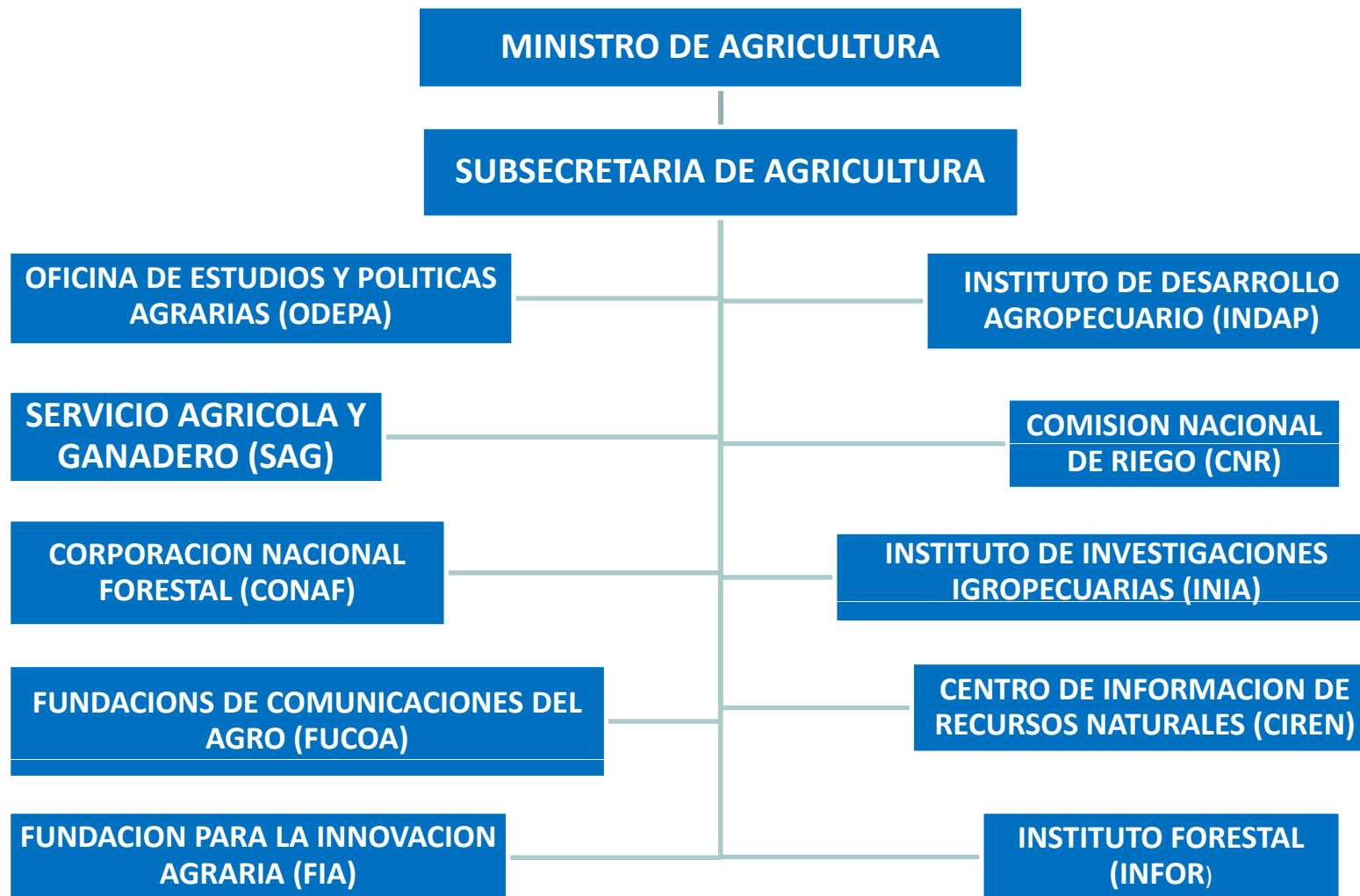
TRANSPARENCIA DE MERCADOS

RELACIONES INTERMINISTERIALES

**MODERNIZACION Y
NUEVO ESTILO**



Institucionalidad del Ministerio de Agricultura





17-06-2011

www.odepa.cl

Muchas gracias...!

Odepa, Ministerio de Agricultura



ODEPA
Ministerio de
Agricultura

Gobierno de Chile

