

La **ubicación física** de los puntos de interés se complementa con información sobre **horarios, condiciones de uso, responsables** de su administración -cuando corresponda-, y otra serie de **datos útiles** para una **mejor experiencia en los territorios**.

Acerca de Guía de Campus

Guía de Campus es un aporte de la **Dirección de Bienestar Estudiantil (DBE)**, con la colaboración de la Dirección de Equidad e Inclusión, a la vida universitaria.

Con esta herramienta, la Vicerrectoría de Asuntos Estudiantiles y Comunitarios (VAEC) busca **facilitar el aprovechamiento de la infraestructura** y de los **recursos** a disposición de la comunidad. Pretende **contribuir a las actividades de docencia, extensión e investigación** de manera transversal.

Confiamos en que Guía de Campus permitirá **ampliar y mejorar la experiencia** de las y los estudiantes, profesores visitantes, académicos de otras instituciones que requieran acceder a nuestras instalaciones universitarias

En el mediano plazo, esperamos que este recurso facilite la coordinación de medidas conjuntas para **cuidar y mantener los espacios comunes**, optimizar recursos, y **mejorar la calidad de los servicios**.



DBE

DIRECCIÓN DE BIENESTAR ESTUDIANTIL
VICERRECTORIA DE ASUNTOS
ESTUDIANTILES Y COMUNITARIOS



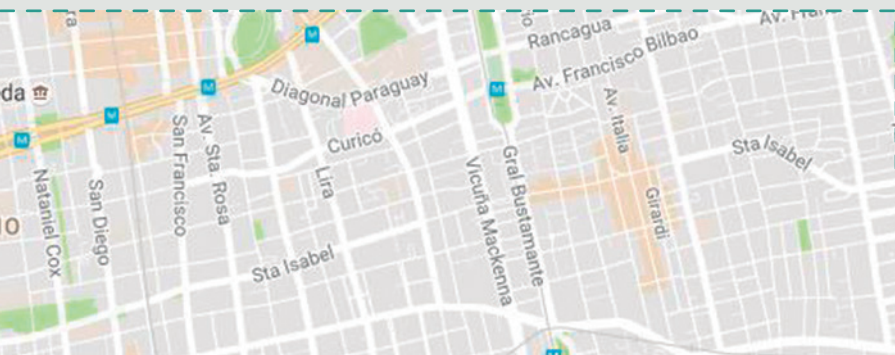
www.beneficios.uchile.cl



dbe@uchile.cl



DbeUDEchile



Diagonal Paraguay n°265 | Santiago Centro, Chile



GUÍA DE CAMPUS

¿Qué es GUÍA DE CAMPUS?

Es una herramienta que te permitirá identificar rápidamente los principales puntos de interés de la Universidad de Chile y su información asociada. Se basa en la plataforma Google Maps y agrupa datos geográficamente relacionados.

Zonas de estudio, esparcimiento y alimentación, además de la infraestructura deportiva disponible, son tan sólo algunos ejemplos de lo que encontrarás en Guía de Campus.

¿Quieres agregar un punto? ¿Tienes dificultades para acceder? Contáctate con nosotr@s dbe@uchile.cl

¿Cómo accedo a Guía de Campus?

Lo primero que debes hacer es conectarte a Internet.

WiFi: Si ya posees cuenta MiUchile, te recomendamos utilizar "Eduroam".

PASO 1

Ingresa a www.beneficios.uchile.cl y selecciona "Guía de Campus". También puedes acceder con tu celular directamente escaneando aquí.



PASO 2

Selecciona el campus que desees visitar, haciendo click en los ítems **campus** y luego haz click en su respectiva foto.



Campus Norte

Facultad de Medicina, Facultad de Cs. Químicas y Farmacéuticas, Facultad de Odontología, Servicio Médico y Dental de Alumnos (SEMDA).



Campus Andrés Bello | Centro

Facultad de Arquitectura y Urbanismo, Facultad de Derecho, Facultad de Economía y Negocios, Inst. de Asuntos Públicos, Servicios Centrales (Torre 15), Federación de Estudiantes de la Universidad de Chile (FECH), Casa Central.



Campus Sur

Facultad de Cs. Agronómicas, Facultad de Cs. Forestales y de la Conservación de la Naturaleza, Facultad de Cs. Veterinarias y Pecuarias, Inst. de Nutrición y Tecnología de los Alimentos, Servicio Médico y Dental de Alumnos (SEMDA).



Campus Juan Gómez Millas

Facultad de Artes, Facultad de Ciencias, Facultad de Ciencias Sociales, Facultad de Filosofía y Humanidades, Inst. de la Comunicación e Imagen (ICEI), Programa Académico de Bachillerato, Servicio Médico y Dental de Alumnos (SEMDA).

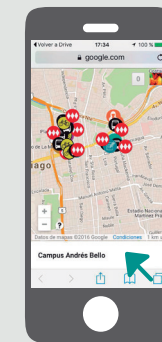
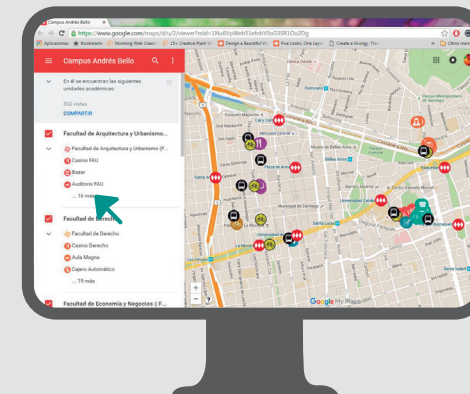


Campus Beauchef

Facultad de Ciencias Físicas y Matemáticas, Servicio Médico y Dental de Alumnos (SEMDA).

PASO 3

Pincha la o las unidades académicas que te interesen en el menú de la izquierda. Si accedes desde tu celular, haz click en la parte inferior.



- Se abrirá una **pestaña nueva**, distinta a la del menú principal.
- Cada Facultad/Instituto se diferencia **por color**.
- **Presiona más** para obtener otros puntos de interés.
- Para cambiar de Facultad/Instituto debes **presionar** .
- Para volver al menú principal debes volver a la **pestaña anterior**.

Si accedes a **Guía de Campus** desde un dispositivo móvil podrás compartirla en tus redes sociales.

¿Qué puedo encontrar en Guía de Campus?

- Facultades e Institutos.
- Oficinas.
- Bibliotecas.
- Salas de estudios.
- Auditorios.
- Quioscos, casinos y cafeterías.
- Infraestructura deportiva.
- Centros de Estudiantes.
- Paraderos, est. de metro, y ciclovías cercanas.
- Centros de fotocopiado, bicicleteros, cajeros.
- Etc.